



MEMÒRIA

2022

Hospital Universitari
Son Espases

MEMÒRIA 2022
Hospital Universitari Son Espases (HUSE)
Coordinació
Gabinet de Comunicació de l'HUSE
Redacció
Servei de Control de Gestió de l'HUSE
Disseny i impressió
Servei d'Audiovisuals de l'HUSE
Revisió lingüística
Servei Lingüístic de l'HUSE

MEMORIA 2022
Hospital Universitario Son Espases (HUSE)
Coordinación
Gabinete de Comunicación del HUSE
Redacción
Servicio de Control de Gestión del HUSE
Diseño e impresión
Servicio de Audiovisuales del HUSE
Revisión lingüística
Servicio Lingüístico del HUSE



ÍNDEX

Presentació	7	<i>Presentación</i>
L'Hospital	9	<i>El Hospital</i>
Dades globals	11	<i>Datos globales</i>
Estructura	12	<i>Estructura</i>
Organigrama	13	<i>Organigrama</i>
Pla Estratègic	14	<i>Plan Estratégico</i>
Recursos humans	16	<i>Recursos humanos</i>
Cartera de serveis	17	<i>Cartera de servicios</i>
Sector assistencial	19	<i>Sector asistencial</i>
Activitat assistencial	21	<i>Actividad asistencial</i>
Urgències	22	<i>Urgencias</i>
Ingressos per serveis	23	<i>Ingresos por servicios</i>
Altes per serveis	24	<i>Altas por servicios</i>
Hospital de Dia	25	<i>Hospital de Día</i>
Estades	26	<i>Estancias</i>
Intervencions quirúrgiques	29	<i>Intervenciones quirúrgicas</i>
Consultes Externes	33	<i>Consultas Externas</i>
Activitat serveis centrals	40	<i>Actividad servicios centrales</i>
Gabinets	42	<i>Gabinetes</i>
Activitat consultes d'infermeria	55	<i>Actividad consultas de enfermería</i>
Activitat de l'Hospital General i de l'Hospital Psiquiàtric	56	<i>Actividad del Hospital General y del Hospital Psiquiátrico</i>
Casuística	57	<i>Casuística</i>
Comissions assistencials	58	<i>Comisiones asistenciales</i>
Activitat docent i investigació	61	<i>Actividad docente e investigación</i>
Activitat docent	63	<i>Actividad docente</i>
Resum de la Memòria Científica	65	<i>Resumen de la Memoria Científica</i>
Evolució de les publicacions i FI HUSE	66	<i>Evolución de las publicaciones y FI HUSE</i>
Factor d'impacte	67	<i>Factor de impacto</i>
Projectes	71	<i>Proyectos</i>
Ajudes públiques	73	<i>Ayudas públicas</i>
Gestió econòmica	75	<i>Gestión económica</i>
Composició de la despesa	76	<i>Composición del gasto</i>
Notícies	79	<i>Noticias</i>

ÍNDICE

Al llarg de l'any 2022 s'ha pogut normalitzar l'activitat assistencial que havia quedat determinada per la pandèmia de la COVID-19. Llevat dels primers mesos, en els quals els ingressos per aquest motiu encara varen ser significatius, l'escassa incidència de la malaltia ha permès recuperar la normalitat, gràcies també al pla de recuperació impulsat des del Servei de Salut i als acords específics amb alguns serveis de l'Hospital. El resultat ha permès assolir les xifres d'intervencions quirúrgiques d'abans de 2020 i també una davallada significativa en les demores en la llista d'espera.

Com es reflecteix al final d'aquesta Memòria, a l'apartat de Notícies i en el llibre que es va editar per commemorar els deu anys de l'arrencada de Son Espases, la perspectiva que dona el temps permet valorar molt positivament la continuïtat dels projectes plantejats en el Pla Estratègic. Aquests projectes van donant el seu fruit i molts es transformen en resultats tangibles i consolidats.

En particular, d'aquests canvis, cal destacar la consolidació del trasplantament hepàtic –iniciat el mes de novembre de 2021–, la contínua renovació tecnològica –una part suportada pels fons del Pla INVEAT–, els projectes d'humanització, les millores en el sistema d'informació intern SIHUSE, les obres de l'Hospital General i de l'entorn de l'Hospital Psiquiàtric. Son Espases també s'ha posicionat entre el grans centres que aposten per l'atenció sanitària basada en valor amb aportacions específiques, com ara la captació dels resultats des de la perspectiva del pacient, els PROM, que van directament a la història clínica.

L'hospital ha apostat també, d'una banda, per la innovació d'una manera decidida i ha obtingut fons FEDER per consolidar el que ha de ser el gran HUB d'innovació sanitària, el denominat Health Living Lab. D'altra banda, la mirada al futur es basa també en els projectes iniciats: la Casa de Naixements, la planificació d'un nou bloc quirúrgic, les accions destinades a minvar la petjada de carboni... i, molt especialment, en el primer programa de desenvolupament de lideratges interns, el Programa TALENT, que ha de ser una garantia de recanvi per als propers anys.

Finalment, el suport de la Conselleria de Salut i Consum i dels serveis centrals del Servei de Salut ha resultat una clau important per a tot aquest procés de transformació i de millora de l'Hospital en el seu compromís de servir cada cop millor els ciutadans.

Josep M. Pomar Reynés
Director gerent

A lo largo del año 2022 se ha podido ir normalizando la actividad asistencial que había quedado determinada por la pandemia de la COVID-19. Salvo los primeros meses, en los que los ingresos por este motivo todavía fueron significativos, la escasa incidencia de la enfermedad ha permitido ir recuperando la normalidad, gracias también al plan de recuperación lanzado desde el Servicio de Salud y a los acuerdos específicos con algunos servicios del Hospital. El resultado ha permitido alcanzar las cifras de intervenciones quirúrgicas de antes de 2020 y también un descenso significativo en las demoras en la lista de espera.

Como se refleja al final de esta Memoria, en el apartado de Noticias y en el libro que se editó para conmemorar los diez años del arranque de Son Espases, la perspectiva que da el tiempo permite valorar muy positivamente la continuidad de los proyectos planteados en el Plan Estratégico. Dichos proyectos van dando su fruto y muchos de ellos se transforman en resultados tangibles y afianzados.

En particular, de estos cambios, cabe destacar la consolidación del trasplante hepático –iniciado en noviembre de 2021–, la continua renovación tecnológica –una parte soportada por los fondos del Plan INVEAT–, los proyectos de humanización, las mejoras en el sistema de información interno si HUSE, las obras del Hospital General y del entorno del Hospital Psiquiátrico. Son Espases también se ha posicionado entre los grandes centros que apuestan por la Atención Sanitaria Basada en Valor con aportaciones específicas, como la captación de los resultados desde la perspectiva del paciente, los PROM, que van directamente a la historia clínica.

Son Espases ha apostado también, por un lado, por la innovación de forma decidida y ha obtenido fondos FEDER para consolidar lo que debe ser el gran HUB de innovación sanitaria, el llamado Health Living Lab. Por otro lado la mirada al futuro se basa también en los proyectos iniciados: la Casa de Nacimientos, la planificación de un nuevo bloque quirúrgico, las acciones destinadas a disminuir la huella de carbono... y, muy especialmente, en el primer programa de desarrollo de liderazgos internos, el Programa TALENT, que debe ser una garantía de repuesto para los próximos años.

Finalmente, el apoyo de la Consejería de Salud y Consumo y de los Servicios Centrales del Servicio de Salud ha resultado clave importante para todo este proceso de transformación y mejora del Hospital en su compromiso de servir cada vez mejor a los ciudadanos.

Josep M. Pomar Reynés
Director gerente



1

L'HOSPITAL
EL HOSPITAL



Població assignada	353.297	<i>Población asignada</i>
Població com a hospital de referència	1.193.348	<i>Población como hospital de referencia</i>
Professionals	5.482	<i>Profesionales</i>
Recursos econòmics	520.933.856	<i>Recursos económicos</i>

* Font població (TSI)*

* Fuente población (TSI)

ESTRUCTURA HOSPITAL UNIVERSITARI SON ESPASES

Llits instal·lats	886
Llits funcionals	740
Hospitalització convencional	
Adults	519
Infantil	55
Psiquiatria	38
Unitat de Crítics	
UCI Adults	40
UCI Pediàtrica	8
UCI Neonatal	14
Cures Intermèdies Neonatals	23
Unitat de Reanimació	16
Unitats especials	
Unitat del Dolor	1
Unitat de Curta Estada	12
Unitat del Son	6
Unitat de Curta Estada Pediàtrica	6
Sales de parts	6
Sales d'intervencions generals	20
Sales d'intervencions CMA	7
Consultoris de Consultes Externes	231
Boxs d'Hospital de Dia	99

ESTRUCTURA HOSPITAL GENERAL

Llits instal·lats	62
-------------------	----

ESTRUCTURA HOSPITAL PSIQUIÀTRIC

Llits instal·lats	108
-------------------	-----

ESTRUCTURA HOSPITAL UNIVERSITARIO SON ESPASES

<i>Camas instaladas</i>	
<i>Camas funcionales</i>	
<i>Hospitalización convencional</i>	
<i>Adultos</i>	
<i>Infantil</i>	
<i>Psiquiatria</i>	
<i>Unidad de Críticos</i>	
<i>UCI Adultos</i>	
<i>UCI Pediátrica</i>	
<i>UCI Neonatal</i>	
<i>Cuidados Medios Neonatales</i>	
<i>Unidad de Reanimación</i>	
<i>Unidades especiales</i>	
<i>Unidad del Dolor</i>	
<i>Unidad de Corta Estancia</i>	
<i>Unidad del Sueño</i>	
<i>Unidad de Corta Estancia Pediátrica</i>	
<i>Salas de partos</i>	
<i>Quirófanos generales</i>	
<i>Quirófanos CMA</i>	
<i>Consultorios de Consultas Externas</i>	
<i>Boxes de Hospital de Día</i>	

ESTRUCTURA HOSPITAL GENERAL

<i>Camas instaladas</i>	
-------------------------	--

ESTRUCTURA HOSPITAL PSIQUIÁTRICO

<i>Camas instaladas</i>	
-------------------------	--



PLA ESTRATÈGIC

Missió

La missió de l'Hospital Universitari Son Espases, com a centre públic altament especialitzat, d'alta tecnologia i referent, és aportar més valor a la salut de les persones de la comunitat autònoma de les Illes Balears i desenvolupar activitats de promoció, prevenció, atenció i rehabilitació en cooperació amb altres agents del sistema, en especial amb Atenció Primària. L'Hospital Universitari Son Espases està compromès en la formació de professionals de la salut i en el desenvolupament del coneixement a través de la recerca i de la innovació.

Visió

Ser l'organització hospitalària referent de les Illes Balears amb les millors pràctiques clíniques i graus acreditats d'excel·lència, integrat en el sistema sanitari i reconegut com un dels principals hospitals del país. Assolir els màxims graus de satisfacció i de confiança dels nostres pacients.



Misión

La misión del Hospital Universitario Son Espases, como centro público altamente especializado, de alta tecnología y referente, es aportar más valor a la salud de las personas de la comunidad autónoma de las Illes Balears y desarrollar actividades de promoción, prevención, atención y rehabilitación en cooperación con otros agentes del sistema, en especial con la atención primaria. El Hospital Universitario Son Espases está comprometido en la formación de profesionales de la salud y en el desarrollo del conocimiento a través de la investigación y la innovación.

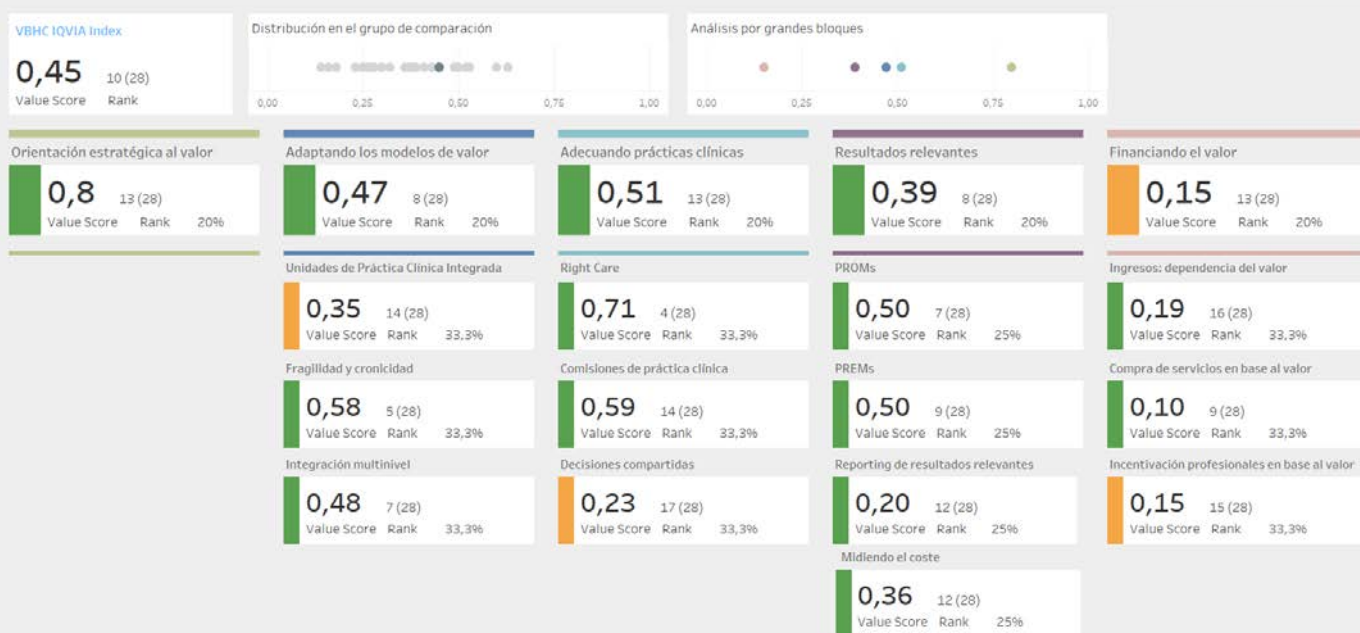
Visión

Ser la organización hospitalaria referente de Balears con las mejores prácticas clínicas y grados acreditados de excelencia, integrado en el sistema sanitario y reconocido como uno de los principales hospitales del país. Alcanzar los máximos grados de satisfacción y confianza de nuestros pacientes.

Atenció sanitària basada en valor

El Pla Estratègic de l'Hospital recull l'aposta per l'estratègia del *Value Based Healthcare* o Atenció sanitària basada en valor. En aquest sentit, hi ha una primera experiència a Espanya que permet posicionar una organització sanitària en el seu camí cap al valor. L'HUSE ha participat en les dues úniques edicions d'aquesta avaluació (2021 i 2022) i s'ha posionat de manera destacada tant en la valoració global com, específicament, en alguns programes.

TOP VALUE 2022



Atención sanitaria basada en valor

El Plan Estratégico del Hospital recoge la apuesta por la estrategia del Value Based Healthcare o Atención Sanitaria basada en Valor. En este sentido, existe una primera experiencia en España que permite posicionar a una organización sanitaria en su camino hacia el valor. El HUSE ha participado en las dos únicas ediciones de esta evaluación (2021 y 2022) y se ha posicionado de forma destacada tanto en la valoración global como, específicamente, en algunos programas.

RECURSOS HUMANOS

RECURSOS HUMANOS

PROFESSIONALS		PROFESIONALES	
Infermers	1.595	<i>Enfermeros</i>	
Fisioterapeutes	49	<i>Fisioterapeutas</i>	
Personal tècnic superior sanitari	293	<i>Personal técnico superior sanitario</i>	
Personal tècnic auxiliar d'infermeria	1.223	<i>Personal técnico auxiliar de enfermería</i>	
Personal facultatiu i titulats superiors	840	<i>Personal facultativo y titulados superiores</i>	
Personal administratiu	471	<i>Personal administrativo</i>	
Zeladors	436	<i>Celadores</i>	
Residents	291	<i>Residentes</i>	
Direcció	13	<i>Dirección</i>	
Altres	271	<i>Otros</i>	
Total	5.482		Total

**Mitjana mensual de personal contractat a temps complet

**Media mensual de personal contratado a tiempo completo

CARTERA DE SERVEIS

CARTERA DE SERVICIOS

HOSPITAL UNIVERSITARI SON ESPASES		
SERVEIS MÈDICS	SERVEIS QUIRÚRGICS	SERVEIS CENTRALS
<ul style="list-style-type: none"> • Aparell Digestiu • Cardiologia • Dermatologia • Endocrinologia i Nutrició • Hospitalització a Domicili • Medicina Intensiva • Medicina Interna • Nefrologia • Neurologia • Oncologia Mèdica • Pediatria • Pneumologia • Psiquiatria • Psiquiatria Infantojuvenil • Rehabilitació • Reumatologia • Unitat de Cures Pal·liatives • Urgències 	<ul style="list-style-type: none"> • Anestesiologia i Reanimació • Angiologia i Cirurgia Vasculat * • Cirurgia Cardíaca * • Cirurgia General i Digestiva • Cirurgia Oral i Maxil·lofacial * • Cirurgia Ortopèdica i Traumatologia adults • Cirurgia Ortopèdica i Traumatologia infantil * • Cirurgia Pediàtrica * • Cirurgia Plàstica i Reparadora * • Cirurgia Toràctica * • Neurocirurgia * • Obstetrícia i Ginecologia • Oftalmologia • Otorrinolaringologia • Urologia 	<ul style="list-style-type: none"> • Anàlisis Clíniques • Anatomia Patològica • Diagnòstic Molecular i Genètica Clínica * • Farmàcia • Hematologia i Hemoteràpia* • Immunologia * • Medicina Nuclear * • Medicina Preventiva • Microbiologia • Oncologia Radioteràpica * • Radiodiagnòstic • Radiofísica *

Serveis de referència *

HOSPITAL UNIVERSITARIO SON ESPASES		
SERVICIOS MÉDICOS	SERVICIOS QUIRÚRGICOS	SERVICIOS CENTRALES
<ul style="list-style-type: none"> • Aparato Digestivo • Cardiología • Endocrinología y Nutrición • Dermatología • Hospitalización a domicilio • Medicina Intensiva • Medicina Interna • Nefrología • Neurología • Oncología Médica • Pediatría • Neumología • Psiquiatría • Psiquiatría Infantojuvenil • Rehabilitación • Reumatología • Unidad de Cuidados Paliativos • Urgencias 	<ul style="list-style-type: none"> • Anestesiología y Reanimación • Angiología y Cirugía Vasculat * • Cirugía General y Digestiva • Cirugía Cardíaca * • Cirugía Oral y Maxilofacial * • Cirugía Ortopédica y Traumatología adultos • Cirugía Ortopédica y Traumatología infantil * • Cirugía Pediátrica * • Cirugía Plástica y Reparadora * • Cirugía Torácica * • Neurocirugía * • Obstetricia y Ginecología • Oftalmología • Otorrinolaringología • Urología 	<ul style="list-style-type: none"> • Análisis Clínicos • Anatomía Patológica • Diagnóstico Molecular i Genética Clínica • Farmacia • Hematología y Hemoterapia* • Inmunología • Medicina Nuclear • Medicina Preventiva • Microbiología • Oncología Radioterápica • Radiodiagnóstico • Radiofísica

Servicios de referencia*

ÀREES D'INFERMERIA	ÁREAS DE ENFERMERÍA
Àrea Ambulatoria i Farmàcia	Área Ambulatoria i Farmacia
Àrea d'Admissió	Área de Admisión
Àrea d'Hospitalització	Área de Hospitalización
Àrea de Medicina Preventiva	Área de Medicina Preventiva
Àrea de Pacients Crítics	Área de Pacientes Críticos
Àrea de Rehabilitació	Área de Rehabilitación
Àrea de Salut Mental i Sociosanitària Sector Ponent	Área de Salud Mental y Sociosanitaria Sector Ponent
Àrea de Serveis Centrals	Área de Servicios Centrales
Àrea Maternoinfantil	Área Maternoinfantil
Àrea Quirúrgica	Área Quirúrgica

SERVEIS NO ASSISTENCIALS	SERVICIOS NO ASISTENCIALES
Admissió	Admisión
Assessoria Jurídica	Asesoría Jurídica
Atenció a l'Usuari	Atención al Usuario
Audiovisuals	Audiovisuales
Contractació Administrativa	Contratación Administrativa
Control de Gestió	Control de Gestión
Documentació Clínica	Documentación Clínica
Facturació i Concerts	Facturación y Concertos
Gabinet de Comunicació	Gabinete de Comunicación
Gabinet Lingüístic	Gabinete Lingüístico
Gerència	Gerencia
Gestió Econòmica	Gestión Económica
Informàtica	Informática
Inversions	Inversiones
Logística	Logística
Personal	Personal
Personal Subaltern	Personal Subalterno
Prevenió de Riscos Laborals	Prevención de Riesgos Laborales
Qualitat	Calidad
Seguretat i Comunicacions	Seguridad y Comunicaciones
Unitat de Serveis Concessionats	Unidad de Servicios Concesionados
Unitat Docent	Unidad Docente
Centre de Simulació	Centro de Simulación

ÀREES D'INFERMERIA	ÁREAS DE ENFERMERÍA
Alimentació	Alimentación
Arxiu d'històries clíniques	Archivo de historias clínicas
Biblioteca	Biblioteca
Bugaderia i llenceria	Lavandería y lencería
Cafeteria	Cafetería
Desinfecció, desinsectació i desratització	Desinfección, desinsectación y desratización
Escoleta i ludoteca	Eguardería y ludoteca
Esterilització	Esterilización
Impremta	Imprenta
Locals comercials, màquines de venda automàtica i televisió-telefonía-Internet	Locales comerciales, máquinas de venta automática y televisión-telefonía-Internet
Manteniment	Mantenimiento
Neteja	Limpieza
Residus	Residuos
Seguretat	Seguridad
Serveis no assistencials, concessionats, HG, HP	Servicios no asistenciales, concesionados, HG, HP

HOSPITAL PSIQUIÀTRIC	HOSPITAL PSIQUIÁTRICO
Psiquiatria	Psiquiatria
Unitat de Llarga Estada	Unidad de Larga Estancia
Unitat de Mitjana Estada	Unidad de Media Estancia
Unitat de Subaguts	Unidad de Subagudos
Unitat de Psicogeriatría	Unidad de Psicogeriatría
Unitat de Problemes Relacionats amb l'Alcohol (UPRA)	Unidad de Problemas Relacionados con el Alcohol (UPRA)

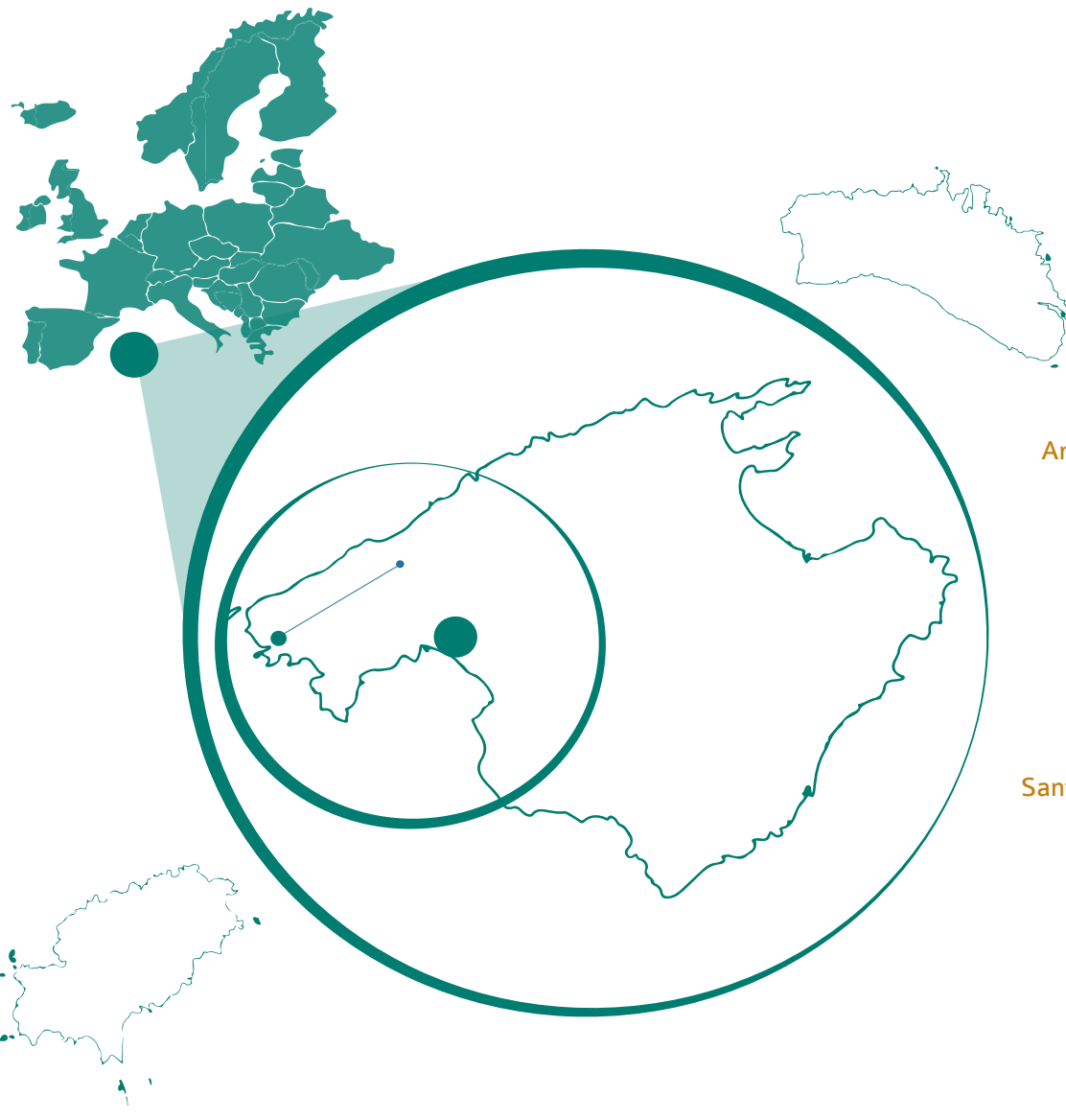
Població amb targeta sanitària individual(TSI)

Sector Ponent: 353.297

Illes Balears: 1.193.348



G CONSELLERIA
O SALUT I CONSUM
I SERVEI SALUT
B ILLES BALEARS



Arquitecte Bennàssar

Camp Redó

Casa del Mar

Escorxador

Pere Garau

Sant Agustí-Cas Català

Santa Catalina

Son Cladera

Son Pisà
Dra. Teresa Piqué

Son Rutlan-Aragó

Son Serra-la Vileta

Valldargent

CENTRES DE
SALUT DE LA
PART FORANA

Andratx-Ponent

Calvià-Santa Ponça

Esporles-Tramuntana

CENTRES
DE SALUT
DE PALMA



2

ACTIVITAT ASSISTENCIAL
ACTIVIDAD ASISTENCIAL

URGÈNCIES

URGENCIAS

Urgències

Urgencias

Ambulatòries	143.907	<i>Ambulatorias</i>
Èxitus	118	<i>Exitus</i>
Ingressades	18.227	<i>Ingresadas</i>
Trasllat	845	<i>Traslado</i>
TOTAL	163.097	TOTAL

INGRESSOS PER SERVEIS

INGRESOS POR SERVICIOS

SERVEIS- HOSPITAL HUSE	INGRÉS EXTERN <i>INGRESO EXTERNO</i>	INGRÉS INTERN <i>INGRESO INTERNO</i>	TOTAL GENERAL <i>TOTAL GENERAL</i>	SERVICIOS- HOSPITAL HUSE
Anestèsia, Reanimació i Unitat del Dolor	724	572	1.296	Anestesia, Reanimación y Unidad del Dolor
Angiologia i Cirurgia Vasculard	736	111	847	Angiología y Cirugía Vasculard
Aparell Digestiu	1.572	66	1.638	Aparato Digestivo
Cardiologia	2.023	161	2.184	Cardiología
Cirurgia Cardíaca	341	488	829	Cirugía Cardíaca
Cirurgia General i Digestiva	1.640	313	1.953	Cirugía General y Digestiva
Cirurgia Oral i Maxil·lofacial	349	55	404	Cirugía Oral y Maxilofacial
Cirurgia Pediàtrica	363	54	417	Cirugía Pediàtrica
Cirurgia Plàstica	489	17	506	Cirugía Plàstica
Cirurgia Toràcica	259	232	491	Cirugía Toràcica
Endocrinologia i Nutrició	26	17	43	Endocrinología y Nutrició
Hematologia Clínica i Hemoteràpia	449	57	506	Hematología Clínica y Hemoterapia
Geriatría	246	45	291	Geriatría
Ginecologia	513	19	532	Ginecología
Medicina Intensiva	685	695	1.380	Medicina Intensiva
Medicina Interna	2.749	209	2.958	Medicina Interna
Medicina Nuclear	89	0	89	Medicina Nuclear
Nefrologia	358	102	460	Nefrología
Neurocirurgia	673	420	2.375	Neurocirugía
Neurologia	1.077	247	1.093	Neurología
Obstetrícia	1.826	19	1.845	Obstetricia
Oftalmologia	228	2	230	Oftalmología
Oncologia Mèdica	837	101	938	Oncología Médica
Otorrinolaringologia	644	65	709	Otorrinolaringología
Pediatria	2.100	92	2.192	Pediatria
Pneumologia	2.227	148	2.375	Neumología
Psiquiatria	733	14	747	Psiquiatria
Psiquiatria Infantil	245	9	254	Psiquiatria Infantil
Traumatologia i Cirurgia Ortopèdica	1.709	84	1.793	Traumatología y Cirugía Ortopédica
Traumatologia Infantil	483	39	522	Traumatología Infantil
Unitat de Curta Estada Adults	975	0	975	
Unitat de Curta Estada Pediàtrica	561	0	561	Unidad de Corta Estancia Pediàtrica
Urologia	1.265	109	1.374	Urología
Total general	29.194	4.562	33.756	Total general

ALTES PER SERVEIS

ALTAS POR SERVICIOS

SERVEIS- HOSPITAL HUSE	ALTA ALTA	ALTA PER TRASLLAT ALTA PER TRASLADO	TOTAL GENERAL TOTAL GENERAL	SERVICIOS- HOSPITAL HUSE
Anestèsia, Reanimació i Unitat del Dolor	122	1.180	1.302	Anestesia, Reanimación y Unidad del Dolor
Angiologia i Cirurgia Vascular	800	48	848	Angiología y Cirugía Vascular
Aparell Digestiu	1.531	111	1.642	Aparato Digestivo
Cardiologia	1.994	189	2.183	Cardiología
Cirurgia Cardíaca	484	344	828	Cirugía Cardíaca
Cirurgia General i Digestiva	1.833	109	1.942	Cirugía General y Digestiva
Cirurgia Oral i Maxil·lofacial	386	17	403	Cirugía Oral y Maxilofacial
Cirurgia Pediàtrica	394	24	418	Cirugía Pediátrica
Cirurgia Plàstica	497	9	506	Cirugía Plástica
Cirurgia Toràcica	402	88	490	Cirugía Torácica
Endocrinologia i Nutrició	40	2	42	Endocrinología y Nutrición
Geriatría	255	7	262	Geriatría
Ginecologia	522	7	529	Ginecología
Hematologia Clínica i Hemoteràpia	477	33	510	Hematología Clínica y Hemoterapia
Medicina Intensiva	227	1.162	1.389	Medicina Intensiva
Medicina Interna	2.692	276	2.968	Medicina Interna
Medicina Nuclear	89	0	89	Medicina Nuclear
Nefrologia	408	58	466	Nefrología
Neurocirurgia	830	263	1.093	Neurocirugía
Neurologia	1.188	134	1.322	Neurología
Obstetrícia	1.837	11	1.848	Obstetricia
Oftalmologia	226	3	229	Oftalmología
Oncologia Mèdica	908	27	935	Oncología Médica
Otorrinolaringologia	675	32	707	Otorrinolaringología
Pediatria	2.304	139	2.443	Pediatría
Pneumologia	2.264	93	2.357	Neumología
Psiquiatria	736	9	745	Psiquiatría
Psiquiatria Infantil	256	0	256	Psiquiatría Infantil
Traumatologia i Cirurgia Ortopèdica	1.759	29	1.788	Traumatología y Cirugía Ortopédica
Traumatologia Infantil	493	29	522	Traumatología Infantil
Unitat de Curta Estada Adults	909	0	909	Unidad de Corta Estancia Adultos
Unitat de Curta Estada Pediàtrica	302	0	302	Unidad de Corta Estancia Pediátrica
Urologia	1.328	43	1.371	Urología
Total general	29.168	4.476	33.644	Total general

HOSPITAL DE DIA

HOSPITAL DE DÍA

TRACTAMENTS HDD HUSE

TRATAMIENTOS HDD HUSE

Tractaments immunològics	2.686	<i>Tratamientos inmunológicos</i>
Tractaments oncohematològics	12.654	<i>Tratamientos oncohematológicos</i>
Altres tractaments a HDD	18.282	<i>Otros tratamientos en HDD</i>

TRACTAMENTS HOSPITAL DE DIA PEDIÀTRIC

TRATAMIENTOS HOSPITAL DE DÍA PEDIÁTRICO

Tractaments mèdics	1.179	<i>Tratamientos médicos</i>
Tractaments oncohematològics	338	<i>Tratamientos oncohematológicos</i>
Altres	6.300	<i>Otros</i>

TRACTAMENTS HDD PSIQUIATRIA

TRATAMIENTOS HDD PSIQUIATRÍA

Teràpia electroconvulsiva	435	<i>Terapia electroconvulsiva</i>
---------------------------	-----	----------------------------------

ESTADES

ESTANCIAS

SERVEIS HOSPITAL HUSE	ESTADES TOTALS <i>ESTANCIAS TOTALES</i>	ESTADES MITJANES <i>ESTANCIAS MEDIAS</i>	SERVICIOS- HOSPITAL HUSE
Anestèsia, Reanimació i Unitat del Dolor	5.463	4,2	Anestesia, Reanimación y Unidad del Dolor
Angiologia i Cirurgia Vasculard	3.960	4,7	Angiología y Cirugía Vasculard
Aparell Digestiu	11.718	7,2	Aparato Digestivo
Cardiologia	10.561	4,8	Cardiología
Cirurgia Cardíaca	3.404	4,1	Cirugía Cardíaca
Cirurgia General i Digestiva	10.796	5,5	Cirugía General y Digestiva
Cirurgia Oral i Maxil·lofacial	1.570	3,9	Cirugía Oral y Maxilofacial
Cirurgia Pediàtrica	959	2,3	Cirugía Pediàtrica
Cirurgia Plàstica	2.881	5,7	Cirugía Plàstica
Cirurgia Toràcica	2.813	5,7	Cirugía Toràcica
Endocrinologia i Nutrició	225	5,2	Endocrinología y Nutrició
Geriatría	3.200	11,0	Geriatría
Ginecologia	1.333	2,5	Ginecología
Hematologia Clínica i Hemoteràpia	7.114	14,1	Hematología Clínica y Hemoterapia
Medicina Intensiva	12.742	9,2	Medicina Intensiva
Medicina Interna	28.495	9,6	Medicina Interna
Nefrologia	4.164	9,1	Nefrología
Neurocirurgia	7.305	6,7	Neurocirugía
Neurologia	11.859	9,0	Neurología
Obstetrícia	6.789	3,7	Obstetricia y Ginecología
Oftalmologia	527	2,3	Oftalmología
Oncologia Mèdica	9.428	10,1	Oncología Médica
Otorrinolaringologia	2.035	2,9	Otorrinolaringología
Pediatria	17.539	8	Pediatria
Pneumologia	12.960	5,8	Neumología
Psiquiatria	8.962	12,0	Psiquiatría
Psiquiatria Infantil	2.926	11,5	Psiquiatría Infantil
Traumatologia i Cirurgia Ortopèdica	12.201	6,8	Traumatología y Cirugía Ortopèdica
Traumatologia Infantil	1.702	3,3	Traumatología Infantil
Unitat de Curta Estada Adults	2.848	2,9	Unidad de Corta Estancia Adultos
Unitat de Curta Estada Pediàtrica	610	1,1	Unidad de Corta Estancia Pediàtrica
Urologia	6.123	4,5	Urología
Total general	215.400	7,4	Total general

INTERVENCIIONS QUIRÚRGIQUES

SERVEIS- HOSPITAL HUSE	CENTRE	TIPUS D'INTERVENCIÓ	PROGRAMADA	URGENT	TOTAL
Anestèsia, Reanimació i Unitat del Dolor	HUSE	Cirurgia ambulatoria general	1	7	8
	HUSE	Cirurgia menor	98		98
	HUSE	Cirurgia major ambulatoria	209		209
	HUSE	Cirurgia amb ingrés	31	53	84
	Total Anestèsia, Reanimació i Unitat del Dolor			339	60
Angiologia i Cirurgia Vasculat	HUSE	Cirurgia ambulatoria general	3	61	64
	HUSE	Cirurgia menor	309		309
	HUSE	Cirurgia major ambulatoria	93		93
	HUSE	Cirurgia amb ingrés	508	214	722
	VS	Cirurgia ambulatoria general	1		1
	VS	Cirurgia menor	169		169
	VS	Cirurgia amb ingrés	1		1
	Total Angiologia i Cirurgia Vasculat			1.084	275
Cirurgia Cardíaca	HUSE	Cirurgia ambulatoria general	3	1	4
	HUSE	Cirurgia amb ingrés	453	87	540
	VS	Cirurgia major ambulatoria	1	0	1
	Centres ext.	Cirurgia amb ingrés	6		6
Total Cirurgia Cardíaca			463	88	551
Cirurgia General i Digestiva	HUSE	Cirurgia ambulatoria general	3	444	447
	HUSE	Cirurgia menor	30		30
	HUSE	Cirurgia major ambulatoria	313		313
	HUSE	Cirurgia amb ingrés	1.034	331	1.365
	VS	Cirurgia ambulatoria general	1		1
	VS	Cirurgia menor	235		235
	VS	Cirurgia major ambulatoria	11		11
	Centres ext.	Cirurgia ambulatoria general	328		328
Total Cirurgia General i Digestiva			1.955	775	2.730
Cirurgia Oral i Maxil·lofacial	HUSE	Cirurgia ambulatoria general	2	22	24
	HUSE	Cirurgia menor	31		31
	HUSE	Cirurgia major ambulatoria	281		281
	HUSE	Cirurgia amb ingrés	331	38	369
	Centres ext.	Cirurgia ambulatoria general	72	0	72
Total Cirurgia Oral i Maxil·lofacial			717	60	777
Cirurgia Pediàtrica	HUSE	Cirurgia ambulatoria general		97	97
	HUSE	Cirurgia major ambulatoria	398	1	399
	HUSE	Cirurgia amb ingrés	283	173	456
	Centres ext.	Cirurgia ambulatoria general	97		97
Total Cirurgia Pediàtrica			778	271	1.049
Cirurgia Plàstica	HUSE	Cirurgia ambulatoria general		2	2
	HUSE	Cirurgia menor	65		65
	HUSE	Cirurgia major ambulatoria	165		165
	HUSE	Cirurgia amb ingrés	499	24	523
	VS	Cirurgia ambulatoria general	6		6
	VS	Cirurgia menor	467		467
	VS	Cirurgia amb ingrés	1		1
Centres ext.	Cirurgia ambulatoria general	109		109	

	Centres ext.	Cirurgia amb ingrés	1		1
		Total Cirurgia Plàstica	1.313	26	1.339
Cirurgia Toràcica	HUSE	Cirurgia ambulatoria general	3	4	7
	HUSE	Cirurgia amb ingrés	345	26	371
		Total Cirurgia Toràcica	348	30	378
Dermatologia	HUSE	Cirurgia menor	188		188
	HUSE	Cirurgia major ambulatoria	73		73
	HUSE	Cirurgia amb ingrés	38		38
	VS	Cirurgia ambulatoria general	2		2
	VS	Cirurgia menor	282		282
	Centres ext.	Cirurgia menor	185		185
		Total Dermatologia	768	0	768
Neurocirurgia	HUSE	Cirurgia ambulatoria general	3	28	31
	HUSE	Cirurgia menor	3		3
	HUSE	Cirurgia major ambulatoria	12		12
	HUSE	Cirurgia amb ingrés	437	111	548
		Total Neurocirurgia	455	139	594
Obstetrícia i Ginecologia	HUSE	Cirurgia ambulatoria general		186	186
	HUSE	Cirurgia major ambulatoria	110		110
	HUSE	Cirurgia amb ingrés	434	423	857
	VS	Cirurgia menor	11		11
	VS	Cirurgia major ambulatoria	30		30
	Centres ext.	Cirurgia ambulatoria general	154		154
		Total Obstetrícia i Ginecologia	739	609	1.348
Oftalmologia	HUSE	Cirurgia ambulatoria general		16	16
	HUSE	Cirurgia menor	9		9
	HUSE	Cirurgia major ambulatoria	879		879
	HUSE	Cirurgia amb ingrés	185	9	194
	VS	Cirurgia ambulatoria general	7		7
	VS	Cirurgia menor	281		281
	VS	Cirurgia major ambulatoria	2.496		2.496
	VS	Cirurgia amb ingrés	10		10
		Total Oftalmologia	3.867	25	3.892
Otorrinolaringologia	HUSE	Cirurgia ambulatoria general		40	40
	HUSE	Cirurgia menor	4		4
	HUSE	Cirurgia major ambulatoria	257		257
	HUSE	Cirurgia amb ingrés	729	46	775
	Centres. ext.	Cirurgia ambulatoria general	58		58
		Total Otorrinolaringologia	1.048	86	1.134
Traumatologia i Cirurgia Ortopèdica	HUSE	Cirurgia ambulatoria general	37	49	86
	HUSE	Cirurgia menor	1		1
	HUSE	Cirurgia major ambulatoria	154		154
	HUSE	Cirurgia amb ingrés	1.426	344	1.770
	VS	Cirurgia major ambulatoria	11		11
		Total Traumatologia i Cirurgia Ortopèdica	1.629	393	2.022
Traumatologia i Cirurgia Ortopèdica Infantil	HUSE	Cirurgia ambulatoria general		76	76
	HUSE	Cirurgia major ambulatoria	64		64
	HUSE	Cirurgia amb ingrés	344	160	504
		Total Traumatologia i Cirurgia Ortopèdica Infantil	408	236	644
Unitat d'Extraccions i Trasplantaments	HUSE	Cirurgia ambulatoria general	6	2	8
	HUSE	Cirurgia menor	3		3
	HUSE	Cirurgia amb ingrés	1	31	32
		Total Unitat d'Extraccions i Trasplantaments	10	33	43

Urología	HUSE	Cirugía ambulatoria general	1	280	281
	HUSE	Cirugía menor	50		50
	HUSE	Cirugía major ambulatoria	80	1	81
	HUSE	Cirugía amb ingrés	789	145	934
	Centres. ext.	Cirugía ambulatoria general	44		44
Total Urología			964	426	1.390
Total general			16.901	3.532	20.433

HUSE: Hospital Universitari Son Espases

VS: Verge de la Salut

INTERVENCIONES QUIRÚRGICAS

SERVICIOS- HOSPITAL HUSE	CENTRO	TIPO INTERVENCIÓN	PROGRAMADA	URGENTE	TOTAL
Anestesia, Reanimación y Unidad del Dolor	HUSE	Cirugía ambulatoria general	1	7	8
	HUSE	Cirugía menor	98		98
	HUSE	Cirugía mayor ambulatoria	209		209
	HUSE	Cirugía con ingreso	31	53	84
	Total Anestesia, Reanimación y Unidad del Dolor			339	60
Angiología y Cirugía Vascular	HUSE	Cirugía ambulatoria general	3	61	64
	HUSE	Cirugía menor	309		309
	HUSE	Cirugía mayor ambulatoria	93		93
	HUSE	Cirugía con ingreso	508	214	722
	VS	Cirugía ambulatoria general	1		1
	VS	Cirugía menor	169		169
	VS	Cirugía con ingreso	1		1
Total Angiología y Cirugía Vascular			1.084	275	1.359
Cirugía Cardíaca	HUSE	Cirugía ambulatoria general	3	1	4
	HUSE	Cirugía con ingreso	453	87	540
	VS	Cirugía mayor ambulatoria	1	0	1
	Centros ext.	Cirugía con ingreso	6		6
Total Cirugía Cardíaca			460	104	564
Cirugía General y Digestiva	HUSE	Cirugía ambulatoria general	3	444	447
	HUSE	Cirugía menor	30		30
	HUSE	Cirugía mayor ambulatoria	313		313
	HUSE	Cirugía con ingreso	1.034	331	1.365
	VS	Cirugía ambulatoria general	1		1
	VS	Cirugía menor	235		235
	VS	Cirugía mayor ambulatoria	11		11
	Centros ext.	Cirugía ambulatoria general	328		328
Total Cirugía General y Digestiva			1.955	775	2.730
Cirugía Oral y Maxilofacial	HUSE	Cirugía ambulatoria general	2	22	24
	HUSE	Cirugía menor	31		31
	HUSE	Cirugía mayor ambulatoria	281		281
	HUSE	Cirugía con ingreso	331	38	369
	Centros Ex.	Cirugía ambulatoria general	72	0	72
	Total Cirugía Oral y Maxilofacial			717	60
Cirugía Pediátrica	HUSE	Cirugía ambulatoria general		97	97
	HUSE	Cirugía mayor ambulatoria	398	1	399
	HUSE	Cirugía con ingreso	283	173	456
	Centros ext.	Cirugía ambulatoria general	97		97

		Total Cirugía Pediátrica	778	271	1.049
Cirugía Plástica	HUSE	Cirugía ambulatoria general		2	2
	HUSE	Cirugía menor	65		65
	HUSE	Cirugía mayor ambulatoria	165		165
	HUSE	Cirugía con ingreso	499	24	523
	VS	Cirugía ambulatoria general	6		6
	VS	Cirugía menor	467		467
	VS	Cirugía con ingreso	1		1
	Centros ext.	Cirugía ambulatoria general	109		109
	Centros ext.	Cirugía con ingreso	1		1
		Total Cirugía Plástica	1.313	26	1.339
Cirugía Torácica	HUSE	Cirugía ambulatoria general	3	4	7
	HUSE	Cirugía con ingreso	345	26	371
		Total Cirugía Torácica	348	30	378
Dermatología	HUSE	Cirugía menor	188		188
	HUSE	Cirugía mayor ambulatoria	73		73
	HUSE	Cirugía con ingreso	38		38
	VS	Cirugía ambulatoria general	2		2
	VS	Cirugía menor	282		282
	Centros ext.	Cirugía menor	185		185
		Total Dermatología	768	0	768
Neurocirugía	HUSE	Cirugía ambulatoria general	3	28	31
	HUSE	Cirugía menor	3		3
	HUSE	Cirugía mayor ambulatoria	12		12
	HUSE	Cirugía con ingreso	437	111	548
		Total Neurocirugía	455	139	594
Obstetricia y Ginecología	HUSE	Cirugía ambulatoria general		186	186
	HUSE	Cirugía mayor ambulatoria	110		110
	HUSE	Cirugía con ingreso	434	423	857
	VS	Cirugía menor	11		11
	VS	Cirugía mayor ambulatoria	30		30
	Centros ext.	Cirugía ambulatoria general	154		154
		Total Obstetricia y Ginecología	739	609	1.348
Oftalmología	HUSE	Cirugía ambulatoria general		16	16
	HUSE	Cirugía menor	9		9
	HUSE	Cirugía mayor ambulatoria	879		879
	HUSE	Cirugía con ingreso	185	9	194
	VS	Cirugía ambulatoria general	7		7
	VS	Cirugía menor	281		281
	VS	Cirugía mayor ambulatoria	2.496		2.496
	VS	Cirugía con ingreso	10		10
		Total Oftalmología	3.867	25	3.892
Otorrinolaringología	HUSE	Cirugía ambulatoria general		40	40
	HUSE	Cirugía menor	4		4
	HUSE	Cirugía mayor ambulatoria	257		257
	HUSE	Cirugía con ingreso	729	46	775
	Centros ext.	Cirugía ambulatoria general	58		58
		Total Otorrinolaringología	1.048	86	1.134
Traumatología y Cirugía Ortopédica	HUSE	Cirugía ambulatoria general	37	49	86
	HUSE	Cirugía menor	1		1
	HUSE	Cirugía mayor ambulatoria	154		154
	HUSE	Cirugía con ingreso	1.426	344	1.770
	VS	Cirugía mayor ambulatoria	11		11

		<i>Total Traumatología y Cirugía Ortopédica</i>	1.629	393	2.022
Traumatología y Cirugía Ortopédica Infantil	HUSE	<i>Cirugía ambulatoria general</i>		76	76
	HUSE	<i>Cirugía mayor ambulatoria</i>	64		64
	HUSE	<i>Cirugía con ingreso</i>	344	160	504
		<i>Total Traumatología y Cirugía Ortopédica Infantil</i>	408	236	644
Unidad de Extracciones y Trasplantes	HUSE	<i>Cirugía ambulatoria general</i>	6	2	8
	HUSE	<i>Cirugía menor</i>	3		3
	HUSE	<i>Cirugía con ingreso</i>	1	31	32
		<i>Total Unidad de Extracciones y Trasplantes</i>	10	33	43
Urología	HUSE	<i>Cirugía ambulatoria general</i>	1	280	281
	HUSE	<i>Cirugía menor</i>	50		50
	HUSE	<i>Cirugía mayor ambulatoria</i>	80	1	81
	HUSE	<i>Cirugía con ingreso</i>	789	145	934
	Centros ext.	<i>Cirugía ambulatoria general</i>	44		44
		<i>Total Urología</i>	964	426	1.390
Total general			16.901	3.532	20.433

HUSE: Hospital Universitario Son Espases

VS: Virgen de la Salud

INTERVENCIONS EFECTUADES EN GABINETS

SERVEIS- HOSPITAL HUSE	CENTRE	TIPUS D'INTERVENCIÓ	PROGRAMADA	URGENT	TOTAL	
Cirurgia General i Digestiu	HUSE	Cirurgia ambulatoria general	33		33	
		Total Cirurgia General i Digestiu	33	0	33	
Cirurgia Oral i Maxil·lofacial	HUSE	Cirurgia ambulatoria general	1.408		1.408	
		Total Cirurgia Oral i Maxil·lofacial	1.408	0	1.408	
Dermatologia	HUSE	Cirurgia ambulatoria general	1.759		1.759	
	HUSE	Cirurgia menor	1	1	2	
	HUSE	Cururgi amb ingrés	1		1	
		Total Dermatologia	1.761	1	1.762	
Otorrinolaringologia	HUSE	Cirurgia ambulatoria general	390		390	
		Total Otorrinolaringologia	390	0	390	
Urologia	HUSE	Cirurgia ambulatoria general	14		14	
	HUSE	Cirurgia menor	80		80	
		Total Urologia	94	0	94	
HUSE: Hospital Universitari Son Espases/ VS: Verge de la Salut			Total general	3.686	1	3.687
			TOTAL INTERVENCIONS A L' HUSE	20.587	3.533	24.120

INTERVENCIONES REALIZADAS EN GABINETES

SERVICIOS- HOSPITAL HUSE	CENTRO	TIPO INTERVENCIÓN	PROGRAMADA	URGENTE	TOTAL	
Cirugía General y Digestivo	HUSE	Cirugía ambulatoria general	33		33	
		Total Cirugía General y Digestivo	33	0	33	
Cirugía Oral y Maxilofacial	HUSE	Cirugía ambulatoria general	1.408		1.408	
		Total Cirugía Oral y Maxilofacial	1.408	0	1.408	
Dermatología	HUSE	Cirugía ambulatoria general	1.759		1.759	
	HUSE	Cirugía menor	1	1	2	
	HUSE	Cirugía con ingreso	1		1	
		Total Dermatología	1.761	1	1.762	
Otorrinolaringología	HUSE	Cirugía ambulatoria general	390		390	
		Total Otorrinolaringología	390	0	390	
Urología	HUSE	Cirugía ambulatoria general	14		14	
	HUSE	Cirugía menor	80		80	
		Total Urología	94	0	94	
HUSE: Hospital Universitario Son Espases/ VS: Virgen de la Salud			Total general	3.686	1	3.687
			TOTAL INTERVENCIONES EN HUSE	20.587	3.533	24.120

CONSULTES EXTERNES

SERVEIS- HOSPITAL HUSE	SECCIÓ-HOSPITAL HUSE	1a VISITA	2a VISITA I SUCCESSIVES	TOTAL GENERAL
Anestèsia, Reanimació i Unitat del Dolor	ANR-Anestèsia i Reanimació CEX	11.025	142	11.167
	UDO-Unitat del Dolor CEX	1.693	4.600	6.293
	Total Anestèsia, Reanimació i Unitat del Dolor	12.718	4.742	17.460
Angiologia i Cirurgia Vascolar	ACV-Angiologia i Cirurgia Vascolar CEX	3.102	2.978	6.080
	Total Angiologia i Cirurgia Vascolar	3.102	2.978	6.080
Aparell Digestiu	DIG-Aparell Digestiu CEX	4.209	12.730	16.939
	DIG-UCFY Digest U.Càncer Famil. Heredit.	83	178	261
	DIG-Menorca	53	40	93
	Total Aparell Digestiu	4.345	12.948	17.293
Cardiologia	CAR-Cardiologia CEX	3.042	11.066	14.108
	CARA-Unitat d'Arrítmies CEX	177	482	659
	ICAR- Insuficiència Cardíaca CEX	104	1.634	1.738
	Total Cardiologia	3.323	13.182	16.505
Cirurgia Cardíaca	CCA-Cirurgia Cardíaca CEX	306	710	1.016
	Total Cirurgia Cardíaca	306	710	1.016
Cirurgia General i Digestiva	CGD-CCR (Colorectal) Cir. Gral. CEX	662	3.466	4.128
	CGD-Cirurgia General i Digestiva Quota CEX	233	1.189	1.422
	CGD-CEG (Cir. esofagògast.) Cir. Gral.CEX	3.090	2.582	5.672
	CGD-COP (oncològ perito) Cir. Gral.CEX	32	619	651
	CGD-END (endocrino) Cir. Gral. CEX	120	416	536
	CGD-HBP (hepatobiliopanc) Cir. Gral.CEX	317	828	1.145
	Total Cirurgia General i Digestiva	4.454	9.100	13.554
Cirurgia Oral i Maxil·lofacial	CMF-Cirurgia Oral i Maxil·lofacial CEX	3.293	6.774	10.067
	CMF-Menorca	201	274	475
	Total Cirurgia Oral i Maxil·lofacial	3.494	7.048	10.542
Cirurgia Pediàtrica	CPE-Cirurgia Pediàtrica CEX	1.307	3.057	4.364
	CPE-Eivissa	135	190	325
	CPE- Menorca	105	147	252
	Total Cirurgia Pediàtrica	1.547	3.394	4.941
Cirurgia Plàstica	CPL-Cirurgia Plàstica CEX	1.310	3.990	5.300
	Total Cirurgia Plàstica	1.310	3.990	5.300
Cirurgia Toràcica	CTO-Cirurgia Toràcica CEX	404	781	1.185
	Total Cirurgia Toràcica	404	781	1.185
Dermatologia	DER-Dermatologia CEX	13.282	13.750	27.032
	Total Dermatologia	13.282	13.750	27.032
Endocrinologia i Nutrició	END-Endocrinologia CEX	2.818	13.288	16.106
	Total Endocrinologia i Nutrició	2.818	13.288	16.106
Genètica	GEN-Genètica CEX	1.134	962	2.096
	Total Genètica	1.134	962	2.096
Geriatría	GRT-Unitat de Geriatría CEX	40	75	115

	Total Geriatria	40	75	115
Hematologia Clínica i Hemoteràpia	HEM-Hematologia CEX	1.576	5.077	6.653
	HEM-Hematologia laboratori	7	404	411
	HEMHDDA-Hematologia HDDA	174	9.231	9.405
	HEM-Menorca	16	78	94
	Total Hematologia Clínica i Hemoteràpia	1.773	14.790	16.563
Immunologia	INM-Immunologia CEX	922	1.621	2.543
	Total Immunologia	922	1.621	2.543
Hospital de Dia	HDDA-Hospital de Dia Adults	3	60	63
	HDMQ-Hospital de Dia Medicoquirúrgic	29	69	98
	Total Hospital de Dia	32	129	161
Medicina Interna	MIR-Malalties transmissió sexual	2.138	2.523	4.661
	MIR-Medicina Interna CEX	2.079	2.527	4.606
	MIF-Medicina Interna Malalties Infeccioses CEX	392	4.751	5.143
	MIRHDDA-HDDMQ-Medicina Interna	78	491	569
	HDDMQ-MIR PCC	201	1.552	1.753
	Total Medicina Interna	4.888	11.844	16.732
Medicina Nuclear	MNU General	238	0	238
	Total Medicina Nuclear	238	0	238
Medicina Preventiva	MPR-Medicina Preventiva CEX	196	446	642
	Total Medicina Preventiva	196	446	642
Nefrologia	NEF-Nefrologia CEX	462	8.528	8.990
	NEF-Diàlisi	1	1.082	1.083
	Total Nefrologia	463	9.610	10.073
Pneumologia	NML-Pneumologia CEX	1.936	8.623	10.559
	USO-Unitat del Son CEX	992	2.495	3.487
	Total Pneumologia	2.928	11.118	14.046
Neurologia	NRC-Neurocirurgia CEX	1.578	4.299	5.877
	NRC-Neurocirurgia Eivissa	115	78	193
	Total Neurocirurgia	1.693	4.377	6.070
	NRL-Neurologia CEX	2.406	15.542	17.948
	NRLG- Gabinet de Neurologia	0	16	16
	Total Neurologia	2.406	15.558	17.964
Obstetrícia i Ginecologia	GIN-Ginecologia general CEX	642	6.251	6.893
	GIN-UAM en centres salut AP	4.623	10.101	14.724
	GIN Salut Sexual i Reproductiva	638	717	1.355
	GING-Gabinet Ginecologia	64	373	437
	GINM-Diagnòstic Precoç Mama	568	6.252	6.820
	OBGG-Gabinet Obstetrícia i Ginecologia	10	317	327
	OBS-Obstetrícia CEX	778	3.969	4.747
	OBS-UAM en centres salut AP	143	28	171
	URE-Unitat de Reproducció CEX	723	3.153	3.876
	UREG-Gabinet Unitat de Reproducció	0	23	23
	Total Obstetrícia i Ginecologia	8.189	31.184	39.373
Oftalmologia	KOF-Oftalmologia quota CEX	12.524	12.400	24.924
	OFT-Oftalmologia CEX	5.225	21.018	26.243
	Total Oftalmologia	17.749	33.418	51.167

Oncologia	ONC-Oncologia CEX	536	5.416	5.952
	ONC-UCFY Oncolog. U.Càncer Famil. Hered.	490	14.565	15.055
	ONCHDDA-Oncologia HDDA	371	290	661
	ONC-Eivissa	139	2.201	2.340
	Total Oncologia Mèdica	1.536	22.472	24.008
Otorrinolaringologia	ORL-ORL general CEX	6.238	15.758	21.996
	ORL Ud. Tabaquisme CEX	43	22	65
	ORLG-Gabinet ORL	481	2.256	2.737
	ORLP-ORL Pediàtrica CEX	905	1.683	2.588
	Total Otorrinolaringologia	7.667	19.719	27.386
Pediatria	PED-Menorca	2.940	23.038	25.978
	NNAT-Neonatalologia CEX	0	5	5
	PED-Pediatria CEX	0	923	923
	PEDG- Gabinet Pediatria CEX	70	102	172
	Total Pediatria	3.010	24.068	27.078
Psicologia	PSC-Psicologia adults USM centres de salut AP	746	4.742	5.488
	PSI-Psicologia infantojuvenil IBSMIA	1.113	7.103	8.216
	PSI- Psiquiatria infantojuvenil CEX	115	841	956
	HPSI- Hospital de dia infantojuvenil	23	152	175
	Total Psicologia	1.997	12.838	14.835
Psiquiatria	HDDS-Hospital de Dia Psiquiatria Adults	345	2.956	3.301
	PSQ-Psiquiatria general CEX	769	2.843	3.612
	UTA-U. Trastorns conducta alimentària CEX	174	1.572	1.746
	PSQ-Psiquiatria adults USM centres de salut AP	2.873	23.162	26.035
	PQI-Psiquiatria infantojuvenil IBSMIA	1.563	9.193	10.756
	PQI-Hospital de Dia Psiquiatria Infantojuvenil	2	173	175
	PSI-Psiquiatria infantojuvenil CEX	24	157	181
	Total Psiquiatria	5.750	40.056	45.806
Radioteràpia	RDT General	805	4.232	5.037
	Total Radioteràpia	805	4.232	5.037
Rehabilitació	REH-Rehabilitació CEX	4.878	8.401	13.279
	Total Rehabilitació	4.878	8.401	13.279
Reumatologia	REU-Reumatologia CEX	1.751	4.207	5.958
	REU-Reumatologia HHDDA		5	5
	Total Reumatologia	1.751	4.212	5.963
Traumatologia i Cirurgia Ortopèdica	KTRA-Traumatologia quota CEX	1.861	2.240	4.101
	TRA-Traumatologia CEX	6.232	19.224	25.456
	TRA- Menorca	144	171	315
	Total Traumatologia i Cirurgia Ortopèdica	8.237	21.635	29.872
Traumatologia i Cirurgia Ortopèdica Infantil	TRI-Traumatologia Infantil Cex	3.214	9.912	13.126
	TRI- Eivissa	48	177	225
	Total Traumatologia i Cirurgia Ortopèdica Infantil	3.262	10.089	13.351
Urgències	URG-Urgències CEX	491	148	639
	Total Urgències	491	148	639

Urologia	KUR-Urologia quota CEX	743	1.777	2.520
	URO-Urologia CEX	3.124	12.372	15.496
	URO-Gabinet Litotrícia	305	33	338
	Total Urologia	4.172	14.182	18.354
TOTAL GENERAL CONSULTES EXTERNES		137.310	403.095	540.405

CONSULTAS EXTERNAS

SERVICIOS- HOSPITAL HUSE		1ª VISITA	2ª VISITA Y SUCESIVAS	TOTAL GENERAL
Anestesia, Reanimación y Unidad del Dolor	ANR-Anestesia y Reanimación CEX	11.025	142	11.167
	UDO-Unidad del Dolor CEX	1.693	4.600	6.293
	<i>Total Anestesia, Reanimación y Unidad del Dolor</i>	12.718	4.742	17.460
Angiología y Cirugía Vascolar	ACV-Angiología y Cirugía Vascolar CEX	3.102	2.978	6.080
	<i>Total Angiología y Cirugía Vascolar</i>	3.102	2.978	6.080
Aparato Digestivo	DIG-Aparato Digestivo CEX	4.209	12.730	16.939
	DIG-UCFY Digest. U.Cáncer Famil.Heredit.	83	178	261
	DIG- Menorca	53	40	93
	<i>Total Aparato Digestivo</i>	4.345	12.948	17.293
Cardiología	CAR-Cardiología CEX	3.042	11.066	14.108
	CARA-Unidad de Arritmias CEX	177	482	659
	ICAR- Insuficiencia Cardíaca CEX	104	1.634	1.738
	<i>Total Cardiología</i>	3.323	13.182	16.505
Cirugía Cardíaca	CCA-Cirugía Cardíaca CEX	306	710	1.016
	<i>Total Cirugía Cardíaca</i>	306	710	1.016
Cirugía General y Digestiva	CGD-CCR (Colorrectal) Cir.Gral. CEX	662	3.466	4.128
	CGD-Cir. Gral. y Digestiva CEX	233	1.189	1.422
	CGD-CEG (Cir. esofagogást.) Cir.Gral.CEX	3.090	2.582	5.672
	CGD-COP (oncológ. perito) Cir.Gral.CEX	32	619	651
	CGD-END (endocrino) Cir.Gral. CEX	120	416	536
	CGD-HBP (hepatobiliopanc) Cir.Gral.CEX	317	828	1.145
	<i>Total Cirugía General y Digestiva</i>	4.454	9.100	13.554
Cirugía Oral y Maxilofacial	CMF-Cirugía Oral i Maxilofacial CEX	3.293	6.774	10.067
	CMF- Menorca	201	274	475
	<i>Total Cirugía Oral y Maxilofacial</i>	3.494	7.048	10.542
Cirugía Pediátrica	CPE-Cirugía Pediátrica CEX	1.307	3.057	4.364
	CPE- Ibiza	135	190	325
	CPE- Menorca	105	147	252
	<i>Total Cirugía Pediátrica</i>	1.547	3.394	4.941
Cirugía Plástica	CPL-Cirugía Plástica CEX	1.310	3.990	5.300
	<i>Total Cirugía Plástica</i>	1.310	3.990	5.300
Cirugía Torácica	CTO-Cirugía Torácica CEX	404	781	1.185
	<i>Total Cirugía Torácica</i>	404	781	1.185
Dermatología	DER-Dermatología CEX	13.282	13.750	27.032
	<i>Total Dermatología</i>	13.282	13.750	27.032
Endocrinología y Nutrición	END-Endocrinología CEX	2.316	10.869	13.185
	<i>Total Endocrinología y Nutrición</i>	2.818	13.288	16.106

Genética	GEN-Genética CEX	1.134	962	2.096
	Total Genética	1.134	962	2.096
Geriatría	GRT-Unidad de Geriatría CEX	40	75	115
	Total Geriatría	40	75	115
Hematología Clínica y Hemoterapia	HEM-Hematología CEX	1.576	5.077	6.653
	HEM-Aferésis CEX	7	404	411
	HEMHDDA-Hematología HDDA	174	9.231	9.405
	HEM-Menorca	16	78	94
	Total Hematología Clínica y Hemoterapia	1.773	14.790	16.563
Inmunología	INM-Inmunología CEX	922	1.621	2.543
	Total Inmunología	922	1.621	2.543
Hospital de Día	HDDA-Hospital de Día Adultos	3	60	63
	HDMQ-Hospital de Día Medicoquirúrgico	29	69	98
	Total Hospital de Día	32	129	161
Medicina Interna	MIR-Enfermedades Transmisión Sexual	2.138	2.523	4.661
	MIR-Medicina Interna CEX	2.079	2.527	4.606
	MIF-Medicina Interna Enfermedades Infecciosas CEX	392	4.751	5.143
	MIRHDDA-HDDMQ-Medicina Interna	78	491	569
	HDDMQ-MIR PCC	201	1.552	1.753
	Total Medicina Interna	4.888	11.844	16.732
Medicina Nuclear	MNU General	238	0	238
	Total Medicina Nuclear	238	0	238
Medicina Preventiva	MPR-Medicina Preventiva CEX	196	446	642
	Total Medicina Preventiva	196	446	642
Nefrología	NEF-Nefrología CEX	462	8.528	8.990
	NEF-Diálisis	1	1.082	1.083
	Total Nefrología	463	9.610	10.073
Neumología	NML-Neumología CEX	1.936	8.623	10.559
	USO-Unidad del Sueño CEX	992	2.495	3.487
	Total Neumología	2.928	11.118	14.046
Neurocirugía	NRC-Neurocirugía CEX	1.578	4.299	5.877
	NRC-Neurocirugía Ibiza	115	78	193
	Total Neurocirugía	1.693	4.377	6.070
Neurología	NRL-Neurología CEX	2.406	15.542	17.948
	NRLG- Gabinete de Neurología	0	16	16
	Total Neurología	2.406	15.558	17.964
Obstetricia y Ginecología	GIN-Ginecología general CEX	642	6.251	6.893
	GIN-UAM en centros salud AP	638	717	1.355
	GIN Salud Sexual y Reproductiva	64	373	437
	GING-Gabinete Ginecología	568	6.252	6.820
	GINM-Diagnóstico Precoz Mama	4.623	10.101	14.724
	OBGG-Gabinete Obstetricia y Ginecología	10	317	327
	OBS-Obstetricia CEX	778	3.969	4.747
	OBS-UAM en centros salud AP	143	28	171
	URE-Unidad de Reproducción CEX	723	3.153	3.876
	UREG - Gabinete Unidad Reproducción	0	23	23
	Total Obstetricia y Ginecología	8.189	31.184	39.373
Oftalmología	KOF-Oftalmología cupo CEX	12.524	12.400	24.924
	OFT-Oftalmología CEX	5.225	21.018	26.243
	Total Oftalmología	17.749	33.418	51.167

Oncología Médica	ONC-Oncología CEX	536	5.416	5.952
	ONC-UCFY Oncolog. U.Cáncer Famil.Hered.	490	14.565	15.055
	ONCHDDA-Oncología HDDA	371	290	661
	ONC- Ibiza	139	2.201	2.340
	Total Oncología Médica	1.536	22.472	24.008
Otorrinolaringología	ORL - ORL general CEX	6.238	15.758	21.996
	ORL Ud Tabaquismo CEX	43	22	65
	ORLG - Gabinete ORL	481	2.256	2.737
	ORLP - ORL Pediátrico CEX	905	1.683	2.588
	Total Otorrinolaringología	7.667	19.719	27.386
Pediatría	PED - Menorca	70	102	172
	NNAT - Neonatos CEX	0	923	923
	PED - Pedriatría CEX	2.940	23.038	25.978
	PEDG- Gabinete Pediatría	0	5	5
	Total Pediatría	3.010	24.068	27.078
Psicología	PSC-Psicología adultos USM centros de salud AP	746	4.742	5.488
	PSI-Psicología infantojuvenil IBSMIA	1.113	7.103	8.216
	PSI - Psiquiatria infantojuvenil CEX	115	841	956
	HPSI - Hospital de Día Infantojuvenil	23	152	175
	Total Psicología	1.997	12.838	14.835
Psiquiatría	HDDS - Hospital de Día Psiquiatría Adultos	345	2.956	3.301
	PSQ - Psiquiatría general CEX	769	2.843	3.612
	UTA - U. Trastornos conducta alimentaria CEX	174	1.572	1.746
	PSQ - Psiquiatría adultos USM centros de salud AP	2.873	23.162	26.035
	PQI - Psiquiatría infantojuvenil IBSMIA	1.563	9.193	10.756
	HPSI- Hospital de Día Infantojuvenil	2	173	175
	PSI-Psiquiatria infantojuvenil CEX	24	157	181
	Total Psiquiatría	5.750	40.056	45.806
Radioterapia	RDT General	805	4.232	5.037
	Total Radioterapia	805	4.232	5.037
Rehabilitación	REH-Rehabilitación CEX	4.878	8.401	13.279
	Total Rehabilitación	4.878	8.401	13.279
Reumatología	REU-Reumatología CEX	1.751	4.207	5.958
	REU- Reumatología HDDA		5	5
	Total Reumatología	1.751	4.212	5.963
Traumatología y Cirugía Ortopédica	KTRA-Traumatología cupo CEX	1.861	2.240	4.101
	TRA-Traumatología CEX	6.232	19.224	25.456
	TRA- Menorca	144	171	315
	Total Traumatología y Cirugía Ortopédica	8.237	21.635	29.872
Traumatología y Cirugía Ortopédica	TRI - Traumatología infantil CEX	3.214	9.912	13.126
	TRI - Ibiza	48	177	225
	Total Traumatología y Cirugía Ortopédica Infantil	3.262	10.089	13.351
Urgencias	URG-Urgencias CEX	491	148	639
	Total Urgencias	491	148	639

Urología	KUR-Urología cupo CEX	743	1.777	2.520
	URO-Urología CEX	3.124	12.372	15.496
	URO-Gabinete Litotricia	305	33	338
	Total Urología	4.172	14.182	18.354
TOTAL GENERAL CONSULTAS EXTERNAS		137.310	403.095	540.405

ACTIVITAT SERVEIS CENTRALS

ACTIVIDAD SERVICIOS CENTRALES

FARMÀCIA

FARMACIA

Pacients externs			Pacientes externos	
Pacients externs atesos	7.694		Pacientes externos atendidos	
Dispensacions pacients externs	37.008		Dispensaciones pacientes externos	
Validació de la prescripció			Validación de la prescripción	
Prescripcions mèdiques validades	782.907		Prescripciones médicas validadas	
Farmacocinètica			Farmacocinética	
Informes cinètics efectuats	572		Informes cinéticos realizados	
Avaluació de medicaments			Evaluación de medicamentos	
Nous medicaments avaluats	35		Nuevos medicamentos evaluados	
Preparació de medicaments			Preparación de medicamentos	
Fórmules magistrals no estèrils	43.618		Fórmulas magistrales no estériles	
Fórmules magistrals estèrils	8.324		Fórmulas magistrales estériles	
Mescles intravenoses preparades	16.749		Mezclas intravenosas preparadas	
Nutricions parenterals preparades	8.044		Nutriciones parenterales preparadas	
Preparació d'antineoplàstics	23.988		Preparación de antineoplásicos	

LABORATORI

LABORATORIO

Laboratori d'Anàlisi Clíniques			Laboratorio de Análisis Clínicos	
Determinacions de rutina	7.707.900		Determinaciones de rutina	
Determinacions urgents	938.534		Determinaciones urgentes	
Cribratges	76.632		Cribados	
Anàlisi clíniques	8.723.066		Análisis clínicos	
Hematologia analítica	1,062,607		Hematología analítica	
Immunologia	414.302		Inmunología	
Microbiologia clínica	348.435		Microbiología clínica	
Microbiologia serologia	475.049		Microbiología serología	
Anatomia Patològica	62.265		Anatomía Patológica	
Genètica	30.612		Genética	
Laboratori d'Hematologia			Laboratorio de Hematología	
Hematimetria	512,65		Hematimetría	
Coagulació	513,699		Coagulación	
Biologia Mol. Hem	4,981		Biología Mol. Hem	
Banc Sang	31,277		Banco Sangre	
Laboratori de Microbiologia			Laboratorio de Microbiología	
Total de determinacions	823.484		Total de determinaciones	
Càrregues virals	475.049		Cargas virales	

Nombre de mostres estudiades	460.327	Número de muestras estudiadas
Laboratori d'Immunologia		Laboratorio de Inmunología
Nombre de determinacions	413623	Número de determinaciones
Estudis de tipificació HLA trasplantament	679	Estudios de tipaje HLA trasplante
Laboratori de Genètica (UDMGC)		Laboratorio de Genética (UDMGC)
Total d'estudis genètics	30.612	Total de estudios genéticos
Estudis familiars efectuats	844	Estudios familiares efectuados
Laboratori d'Anatomia Patològica		Laboratorio de Anatomía Patológica
Necròpsies	101	Necropsias
Citologies	5.595	Citologías
Biòpsies	34.386	Biopsias
Puncions (PAAF)*	1.649	Punciones (PAAF)*
Intraoperatories*	841	Intraoperatorias*
Cirurgia de Mohs*	66	Cirugía de Mohs*
Microscòpia electrònica	162	Microscopía electrónica
FISH	277	FISH
Citologia ginecològica	13758	Citología ginecológica
PCR-HPV	4763	PCR-HPV
PCR mutacions	667	PCR mutaciones

IMATGE

IMAGEN

RADIOLOGIA	PROVES PRUEBAS	RADIOLOGÍA
Radiologia simple	159.230	Radiología simple
Ecografies	25.162	Ecografías
Mamografies	6.473	Mamografías
Ressonància magnètica	20.494	Resonancia magnética
TAC	36.225	TAC
Interconsulta radiològica	2.432	Interconsulta radiológica
Intervencionisme general	2.515	Intervencionismo general
Radiologia intervencionista vascular i neuro	3.632	Radiología intervencionista vascular y neuro
Total	256.163	Total
Total	238.486	Total

MEDICINA NUCLEAR	PROVES PRUEBAS	MEDICINA NUCLEAR
Densitometries	2.170	Densitometrías
Gammagrafies	5.885	Gammagrafías
PET	3.320	PET
SPECT-TAC	1.189	Spect-TAC
Tractaments	225	Tratamientos
Total	12.789	Total

RADIOTERÀPIA	PROVES PRUEBAS	RADIOTERAPIA
Sessions accelerador lineal		Sesiones acelerador lineal
Sessions braquiteràpia	167	Sesiones braquiterapia
Sessions braquiteràpia baixa taxa	4	Sesiones braquiterapia baja tasa
TC simulació	755	TC simulación
PET-TAC simulació		PET-TAC simulación

ANGIOLOGIA I CIRURGIA VASCULAR

Cures ACVG	1212
Corbes femorals (ACVG)	16
Eco Doppler aòrtica (ACVG)	259
Eco Doppler arterial (ACVG)	15
Eco Doppler troncs supraaòrtics (ACVG)	778
Eco Doppler troncs viscerals (ACVG)	3
Eco Doppler venosa de membres inferiors (ACVG)	392
Eco Doppler venosa de membres superiors (ACVG)	78
Eco Doppler VSI per a empelt (ACVG)	17
Eco Doppler aorta abdominal	10
Eco Doppler mapatge arterial(ACVH)	1
Eco Doppler bypass	
Eco Doppler venosa de les extremitats	603
Estudi impotència vascular	1
Estudi vasoespasme digital	3
Fotopletismografia (ACVG)	6
Fotopletismografia digital	22
Índex turmell-braç (ACVG)	82

APARELL DIGESTIU

Ablació per radiofreqüència esòfag de Barrett (DIGG)	9
Administració adalimumab DIGG	72
Administració golimumab DIGG	6
Administració ferro endovenós DIGG	84
Administració infliximab DIGG	594
Administració toxina botulínica (DIGG)	10
Administració ustekinumab DIGG	188
Administració ustekinumab successiva	645
Administració vedolizumab (DIGG)	333
Bandes per a varius esofàgiques (DIGG)	64
Bioretroalimentació (DIGG)	165
Càpsula endoscòpica (DIGG)	63
Càpsula endoscòpica: lectura (DIGG)	69
Cita per a la presa de mostra biòpsia hepàtica percutània DIGG	2
Colangiopancreatografia retrògrada (DIGG)	295
Col·locació de sonda nasojejunal (DIGG)	14
Colonoscòpia (DIGG)	3459
Colonoscòpia cribratge CCR (DIGG)	89
Colonoscòpia EII (DIGG)	1
Cromoendoscòpia (DIGG)	73
Diverticlectomia Zenker	10
Dilatació de còlon (DIGG)	45
Dilatació esofàgica (DIGG)	1
Diverticlectomia de Zenker (DIGG)	1

ANGIOLOGÍA Y CIRUGÍA VASCULAR

Curas ACVG	
Curvas femorales (ACVG)	
Eco Doppler aórtica(ACVG)	
Eco Doppler arterial (ACVG)	
Eco Doppler troncos supraaórticos (ACVG)	
Eco Doppler troncos viscerales (ACVG)	
Eco Doppler venosa de miembros inferiores (ACVG)	
Eco Doppler venosa de miembros superiores (ACVG)	
Eco Doppler VSI para injerto (ACVG)	
Eco Doppler aorta abdominal	
Eco Doppler mapeo arterial (ACVG)	
Eco Doppler bypass	
Eco Doppler venosa de las extremidades	
Estudio impotencia vascular	
Estudio vasoespasmo digital	
Fotopletismografía (ACVG)	
Fotopletismografía digital	
Índice tobillo-brazo (ACVG)	

APARATO DIGESTIVO

Ablación por radiofrecuencia esófago de Barrett (DIGG)	
Administración adalimumab DIGG	
Administración golimumab DIGG	
Administración hierro endovenoso DIGG	
Administración infliximab DIGG	
Administración toxina botulínica (DIGG)	
Administración ustekinumab DIGG	
Administración ustekinumab sucesiva	
Administración vedolizumab (DIGG)	
Bandas para varices esofágicas (DIGG)	
Biofeedback (DIGG)	
Cápsula endoscópica (DIGG)	
Cápsula endoscópica: lectura (DIGG)	
Cita para toma de muestra biopsia hepática percutánea DIGG	
Colangiopancreatografía retrógrada (DIGG)	
Colocación sonda nasoyeyunal (DIGG)	
Colonoscopia (DIGG)	
Colonoscopia cribado CCR (DIGG)	
Colonoscopia EII (DIGG)	
Cromoendoscopia (DIGG)	
Diverticulectomía Zenker	
Dilatación de colon (DIGG)	
Dilatación esofágica (DIGG)	
Diverticulectomía de Zenker (DIGG)	

Drenatge endoscòpic de pseudoquist pancreàtic	1	<i>Drenaje endoscópico de pseudoquiste pancreático</i>
Ecoendoscòpia alta amb punció (DIGG)	80	<i>Ecoendoscopia alta con punción (DIGG)</i>
Ecoendoscòpia alta sense punció (DIGG)	131	<i>Ecoendoscopia alta sin punción (DIGG)</i>
Ecoendoscòpia baixa amb punció (DIGG)	1	<i>Ecoendoscopia baja con punción (DIGG)</i>
Ecoendoscòpia baixa sense punció (DIGG)	8	<i>Ecoendoscopia baja sin punción (DIGG)</i>
Electrocoagulació amb argó alta (DIGG)	30	<i>Electrocoagulación con argón alta (DIGG)</i>
Electrocoagulació amb argó baixa (DIGG)	21	<i>Electrocoagulación con argón baja (DIGG)</i>
Enteroscòpia doble baló alta (DIGG)	4	<i>Enteroscopia doble balón alta (DIGG)</i>
Esclerosi de varius fúndiques (Glubran)	1	<i>Esclerosis de varices fúndicas (Glubran)</i>
Esclerosi endoscòpica de varius del tracte digestiu (DIGG)	351	<i>Esclerosis endoscópica de varices del tracto digestivo (DIGG)</i>
Extracció de sang DIGG	1041	<i>Extracción de sangre DIGG</i>
Fibroscan (DIGG)	2	<i>Fibroscan (DIGG)</i>
Fibroscan guiat per ecografia (DIGG)	2301	<i>Fibroscan guiado por ecografía (DIGG)</i>
Gastroscòpia (DIGG)	1	<i>Gastroscofia (DIGG)</i>
Gastrostomia (DIGG)	22	<i>Gastrostomía (DIGG)</i>
Implantació pròtesi de còlon (DIGG)	8	<i>Implantación prótesis de colon (DIGG)</i>
Implantació pròtesi esofàgica (DIGG)	5	<i>Implantación prótesis esofágica (DIGG)</i>
Manometria anorrectal (DIGG)	141	<i>Manometría anorrectal (DIGG)</i>
Manometria d'alta resolució (DIGG)	63	<i>Manometría de alta resolución (DIGG)</i>
Manometria esofàgica (DIGG)	296	<i>Manometría esofágica (DIGG)</i>
Manometria esofàgica amb pH-metria	50	<i>Manometría esofágica con pH-metría</i>
Mucosectomia - Resecció de grans pòlips alta (DIGG)	4	<i>Mucosectomía - Resección de grandes pólipos alta (DIGG)</i>
Mucosectomia - Resecció de grans pòlips baixa (DIGG)	7	<i>Mucosectomía - Resección de grandes pólipos baja (DIGG)</i>
pH-metria ambulatoria	22	<i>pH-metría ambulatoria</i>
pH-metria amb impedància (DIGG)	226	<i>pH-metría con impedancia (DIGG)</i>
pH-metria esofàgica 1 canal (DIGG)	132	<i>pH-metría esofágica 1 canal (DIGG)</i>
pH-metria esofàgica 2 canals (DIGG)	17	<i>pH-metría esofágica 2 canales (DIGG)</i>
Polipectomia endoscòpica alta (DIGG)	645	<i>Polipectomía endoscópica alta (DIGG)</i>
Polipectomia endoscòpica baixa (DIGG)	31	<i>Polipectomía endoscópica baja (DIGG)</i>
Recanvi gastrostomia (DIGG)	2	<i>Recambio gastrostomía (DIGG)</i>
Tatuatge endoscòpic (DIGG)	16	<i>Tatuaje endoscópico (DIGG)</i>
Teràpia buit intraluminal (endoesponge.)	7	<i>Terapia vacío intraluminal (endoesponge.)</i>
Temps de trànsit colònic (DIGG)	2	<i>Tiempo de tránsito colónico (DIGG)</i>
Presa de mostra biòpsia hepàtica (DIGG)	17	<i>Toma de muestra biopsia hepática (DIGG)</i>
Trasplantament de microbiota fecal	1	<i>Trasplante de microbiota fecal</i>
CARDIOLOGIA		
Administració furosemida HDDCar	2	<i>Administración furosemida HDDCar</i>
Administració hemoderivats HDDCar	6	<i>Administración hemoderivados HDDCar</i>
Administració ferro endovenós HDDCar	3	<i>Administración hierro endovenoso HDDCar</i>
Administració levosimendan HDDCar	91	<i>Administración levosimendán HDDCar</i>
Cardioversió elèctrica programada	133	<i>Cardioversión eléctrica programada</i>
Cures del marcapassos HDDCar	160	<i>Curas del marcapasos HDDCar</i>
Ecocardiograma amb contrast	233	<i>Ecocardiograma con contraste</i>
Ecocardiograma d'esforç amb cicloergòmetre	63	<i>Ecocardiograma de esfuerzo con cicloergómetro</i>
Ecocardiograma d'esforç amb tapís rodant	1	<i>Ecocardiograma de esfuerzo con tapiz rodante</i>
Ecocardiograma d'estrès farmacològic	29	<i>Ecocardiograma de estrés farmacológico</i>
Ecocardiograma transesofàgic	512	<i>Ecocardiograma transesofágico</i>
Ecocardiograma transesofàgic en sala d'operacions	301	<i>Ecocardiograma transesofágico en quirófano</i>
Ecocardiograma transtoràcic ampliat	53	<i>Ecocardiograma transtorácico ampliado</i>
CARDIOLOGÍA		
Administración furosemida HDDCar	2	<i>Administración furosemida HDDCar</i>
Administración hemoderivados HDDCar	6	<i>Administración hemoderivados HDDCar</i>
Administración hierro endovenoso HDDCar	3	<i>Administración hierro endovenoso HDDCar</i>
Administración levosimendán HDDCar	91	<i>Administración levosimendán HDDCar</i>
Cardioversión eléctrica programada	133	<i>Cardioversión eléctrica programada</i>
Curas del marcapasos HDDCar	160	<i>Curas del marcapasos HDDCar</i>
Ecocardiograma con contraste	233	<i>Ecocardiograma con contraste</i>
Ecocardiograma de esfuerzo con cicloergómetro	63	<i>Ecocardiograma de esfuerzo con cicloergómetro</i>
Ecocardiograma de esfuerzo con tapiz rodante	1	<i>Ecocardiograma de esfuerzo con tapiz rodante</i>
Ecocardiograma de estrés farmacológico	29	<i>Ecocardiograma de estrés farmacológico</i>
Ecocardiograma transesofágico	512	<i>Ecocardiograma transesofágico</i>
Ecocardiograma transesofágico en quirófano	301	<i>Ecocardiograma transesofágico en quirófano</i>
Ecocardiograma transtorácico ampliado	53	<i>Ecocardiograma transtorácico ampliado</i>

Ecocardiograma transtoràcic convencional	9.040	Ecocardiograma transtoràcico convencional
Ecocardiograma transtoràcic portàtil	24	Ecocardiograma transtoràcico portàtil
EKG-Holter 24 hores	492	EKG-Holter 24 horas
Ergometria (Hospital General)	275	Ergometría (Hospital General)
Extracció sanguínia en HDDCar	12	Extracción sanguínea en HDDCar
Inclusió en seguiment remot de dispositius (CARG)	80	Inclusión en seguimiento remoto de dispositivos (CARG)
MIBI ergometria	82	MIBI Ergometría
MIBI regadenoson	45	MIBI Regadenoson
Pericardiocentesi guiada per ecocardiograma	11	Pericardiocentesis guiada por ecocardiograma
Prova d'esforç en cinta rodant	315	Prueba de esfuerzo en cinta rodante
Revisió de desfibril·lador	528	Revisión de desfibrilador
Revisió d'Holter implantable	31	Revisión de Holter implantable
Revisió de marcapassos	1.990	Revisión de marcapasos
Revisió de marcapassos tricameral	31	Revisión de marcapasos tricameral
Revisió de TRC-P i TRC-D	198	Revisión de TRC-P y TRC-D
Revisió dispositiu cardíac implantable postcirurgia / post MRI	102	Revisión dispositivo cardiaco implantable postcirugía / post MRI
Revisió dispositiu cardíac implantable precirurgia / pre MRI	122	Revisión dispositivo cardiaco implantable precirugía / pre MRI
Seguiment remot de dispositius (CARG)	2.458	Seguimiento remoto de dispositivos (CARG)
Test de flecaïdina	10	Test de flecainida
CIRURGIA GENERAL I DIGESTIVA		CIRUGÍA GENERAL Y DIGESTIVA
Anuscòpia rígida	1	Anuscopia rígida
Cures CEX Cirurgia	2.038	Curas CEX Cirugía
Ecografia anal	3	Ecografía anal
Ecografia endoanal	18	Ecografía endoanal
Lligadures hemorroidals	6	Ligaduras hemorroidales
CIRURGIA MAXIL·LOFACIAL		CIRUGÍA MAXILOFACIAL
Cura de ferida Gabinet	491	Cura de herida Gabinete
Ortopantomografia (CMF)	1	Ortopantomografía (CMF)
Telerradiografia frontal (CMF)	1	Telerradiografía frontal (CMF)
CIRURGIA PEDIÀTRICA		CIRUGÍA PEDIÁTRICA
Biofeedback fecal	35	Biofeedback fecal
Bioretroalimentació urinaria(CPEG)	115	Biofeedback urinario (CPEG)
Cures (CPEG urologia)	28	Curas (CPEG urología)
Entrenament cateterisme vesical (CPEG)	72	Entrenamiento cateterismo vesical (CPEG)
Estudi urodinàmic	78	Estudio urodinámico
Examen de refracció	1	Examen de refreacción
Fluxometria (CPEG)	208	Flujometría (CPEG)
Maneig intestinal	1	Manejo intestinal
Manometria anorectal (PEDG)	9	Manometría anorrectal (PEDG)
Presa mostra biòpsia rectal amb sedació (CPEG)	1	Toma muestra biopsia rectal con sedación (CPEG)
Videourodinàmies (PEDG)	8	Videourodinamias (PEDG)
CIRURGIA PLÀSTICA		CIRUGÍA PLÁSTICA
Cita per a cures CEX Cirurgia Plàstica	2.273	Cita para curas CEX Cirugía Plástica
Limfografia	13	Linfografía
Tatuatge mamari	106	Tatuaje mamario
DERMATOLOGIA		DERMATOLOGÍA
Administració toxina botulínica (DERG)	1	Administración toxina botulínica (DERG)
Criocirurgia (DERG)	14	Criocirugía (DERG)
Crioteràpia berrugues (DERG)	1.702	Crioterapia verrugas (DERG)

Cura (DERG)	969
Curetatge (DERG)	18
Curetatge mol·lusc (DERG)	94
Educació sanitària: cures	140
Electrocirurgia (DERG)	11
Extirpació lesió cutània (DERG)	197
Fototeràpia PUVA (DERG)	405
Fototeràpia UVB (DERG)	1.865
Infiltració intralesional (DERG)	224
Llum Wood (+/- metvix) (DERG)	13
Prova de Mantoux (DERG)	131
Proves epicutànies (DERG)	371
Teràpia fotodinàmica (DERG)	620
Teràpies biològiques (DERG)	534
Test de Minor (DERG)	1
Presa de mostra biòpsia cutània (DERG)	1.358

ENDOCRINOLOGIA

Administració de medicació per via parenteral (ENDG)	54
Consulta de peu diabètic (ENDG)	822
Control de nutrició	2
Ecografia tiroïdal	1.388
Ecografia tiroïdal amb PAAF	215
Educació en grup	55
Educació en grup sessió 2	50
Educació sanitària	55
Enolització (ENDG)	73
Exploració sensorial neurològica	1
Extracció analítica	353
Instauració bomba d'infusió contínua d'insulina (ENDG)	266
Mètode clínic de volum-viscositat	13
Monitor de glucèmia (ENDG)	94
Altres determinacions basals (ENDG)	5
Prolactina (0 i -20 min) (ENDG)	1
Proves de composició corporal (BIA, handgrip...)	73
Proves funcionals hormonals	221
Sondatge gàstric: cures	137
Sondatge gàstric: inserció	4
Sondatge gàstric: retirada	10
Tallers educacionals (ENDG)	545
Termoablació (ENDG)	85
Test d'ACTH curt per a cortisol (ENDG)	1
Test d'ACTH curt per a cortisol amb dosi baixa (ENDG)	1
Via venosa central d'accés perifèric: inserció	1
Via venosa central d'accés perifèric: revisió	1

OBSTETRÍCIA I GINECOLOGIA

Amniocentesi	136
Cita per a presa de mostra biòpsica vellositats coriòniques	43
Ecografia 1r trimestre + visita valoració risc	1.906

Cura (DERG)	
Curetaje (DERG)	
Curetaje moluscos (DERG)	
Educación sanitaria: curas	
Electrocirugía (DERG)	
Extirpación lesión cutánea (DERG)	
Fototerapia PUVA (DERG)	
Fototerapia UVB (DERG)	
Infiltración intralesional (DERG)	
Luz Wood (+/- metvix) (DERG)	
Prueba de Mantoux (DERG)	
Pruebas epicutáneas (DERG)	
Terapia fotodinámica (DERG)	
Terapias biológicas (DERG)	
Test de Minor (DERG)	
Toma de muestra biopsia cutánea (DERG)	

ENDOCRINOLOGÍA

Administración de medicación por vía parenteral (ENDG)	
Consulta de pie diabético (ENDG)	
Control de nutrición	
Ecografía tiroidea	
Ecografía tiroidea con PAAF	
Educación en grupo	
Educación en grupo: sesión 2	
Educación sanitaria	
Enolización (ENDG)	
Exploración sensorial neurológica	
Extracción analítica	
Instauración bomba de infusión continua de insulina (ENDG)	
Método clínico de volumen-viscosidad	
Monitor de glucemia (ENDG)	
Otras determinaciones basales (ENDG)	
Prolactina (0 y -20 min) (ENDG)	
Pruebas de composición corporal (BIA, handgrip...)	
Pruebas funcionales hormonales	
Sondaje gástrico: cuidados	
Sondaje gástrico: inserción	
Sondaje gástrico: retirada	
Talleres educacionales (ENDG)	
Termoablación (ENDG)	
Test de ACTH corto para cortisol (ENDG)	
Test de ACTH corto para cortisol con dosis baja (ENDG)	
Vía venosa central de acceso periférico: inserción	
Vía venosa central de acceso periférico: revisión	

OBSTETRICIA Y GINECOLOGÍA

Amniocentesis	
Cita para toma de muestra biopsia vellosidades coriónicas	
Ecografía 1.º trimestre + visita valoración riesgo	

Ecografia 2n trimestre + visita valoració risc	1.695	Ecografía 2.º trimestre + visita valoración riesgo	
Ecografia 2n trimestre recitacions	575	Ecografía 2.º trimestre recitaciones	
Ecografia 3r trimestre	1.412	Ecografía 3.º trimestre	
Ecografia Gabinet de Ginecologia	92	Ecografía Gabinete de Ginecología	
Ecografia ginecològica	1	Ecografía ginecológica	
Ecografia perinatal	2.317	Ecografía perinatal	
Extracció sanguínia	3.881	Estracción sanguínea	
Registre cardiotocogràfic	642	Registro cardiotocográfico	
Administració medicació parenteral	126	Administración medicación parenteral	
Baló intraquístic	1	Balón intraquístico	
Cirurgia menor vulvar i vaginal	24	Cirugía menor vulvar y vaginal	
Cita per a presa de mostra biòpsia endometri per aspiració	2	Cita para toma de muestra biopsia endometrio por aspiración	
Cita per a presa de mostra citologia	1	Cita para toma de muestra citología	
Conització	174	Conización	
Cura ferida	525	Cura herida	
Ecografia ginecologica	88	Ecografía ginecológica	
Ecografia sòl pelvià	113	Ecografía suelo pélvico	
Educació sanitària	1.319	Educación sanitaria	
Histeroscòpia diagnòstica (GING)	391	Histeroscopia diagnóstica (GING)	
Implant subcutani anticonceptiu: inserció	2	Implante subcutáneo anticonceptivo: inserción	
Implant subcutani anticonceptiu: retirada	6	Implante subcutáneo anticonceptivo: retirada	
Inserció del DIU	6	Inserción del DIU	
Fragmentació histeroscòpica de mioma submucós	17	Morcelación histeroscópica de mioma submucoso	
Fragmentació histeroscòpica de pòlip endometrial	9	Morcelación histeroscópica de pólipo endometrial	
Retirada del DIU	3	Retirada del DIU	
HEMATOLOGIA		HEMATOLOGÍA	
ADA-Columna	108	ADA-Columna	
Administració gammaglobulina anti-D Gabinet d'Afèresi	314	Administración gammaglobulina anti-D Gabinete de Aféresis	
Administració quimioteràpia HDDA	1	Administración quimioterapia HDDA	
Control analític Gabinet d'Afèresi	800	Control analítico Gabinete de Aféresis	
Cures biòpsia medul·la òssia rutina	128	Cuidados biopsia médula ósea rutina	
Cures biòpsia medul·la òssia urgent	11	Cuidados biopsia médula ósea urgente	
Determinació de grup sanguini afèresi	2	Determinación de grupo sanguíneo aféresis	
Educació sanitària: tractament	40	Educación sanitaria: tratamiento	
Electrocardiograma	1	Electrocardiograma	
Electrocardiograma afèresi	1	Electrocardiograma aféresis	
Eritrofèresi terapèutiques	69	Eritroféresis terapéuticas	
Extracció analítica	299	Extracción analítica	
Fotoquimioteràpia	37	Fotoquimioterapia	
Gel de fibrina Vivostat	1	Gel de fibrina Vivostat	
Gel plaquetari	6	Gel plaquetario	
Gel plaquetari per afèresi	3	Gel plaquetario por aféresis	
Gel plaquetari Vivostat	5	Gel plaquetario Vivostat	
Inserció PICC en HDDA	1	Inserción PICC en HDDA	
Leucofèresi	2	Leucoféresis	
Mielograma rutina	223	Mielograma rutina	
Mielograma urgent	69	Mielograma urgente	
Mielograma/Punció aspirativa de medul·la òssia	17	Mielograma/Punción aspirativa de médula ósea	
Plaquetoafèresi	1	Plaquetoaféresis	

Recanvi hemàtic	50
Recanvi plasmàtic	199
Sagnia terapèutica	353
Seguiments donants en HDDDF	12
Sol·licitud d'infusió afèresi	39
Sol·licitud d'obtenció afèresi	11
Cèl·lula progenitora al·logènica	14
Cèl·lula progenitora autòleg	60
Cèl·lula progenitora	2
Via venosa central: cures Gabinet d' Afèresi	1

IMMUNOLOGIA

Administració immunoglobulines HDDA	7
Proves cutànies de medicaments	54
Proves de provocació oral a medicaments	89
Test de Prick a aliments	360
Test de Prick a medicaments	315
Test de Prick a pneumoal·lèrgens	45
Test de Prick al làtex	18

NEFROLOGIA

Administració de tractament Nefrologia	432
Administració productes sanguinis Nefrologia	1
Administració tractament pacients trasplantats	3
Biòpsia renal diàlisi	37
Biòpsia renal ING diàlisi	16
Canvi de línia de transferència	1
Catèter hemodiàlisi: inserció	125
Catèter hemodiàlisi: manteniment	30
Catèter hemodiàlisi: retirada	56
Catèter hemodiàlisi: revisió	7
Control biòpsia renal diàlisi	7
Cures catèter diàlisi peritoneal	113
Cures d'infermeria Nefrologia	644
Cures diàlisi peritoneal ambulatories	442
Cures de diàlisi peritoneal ingressats	32
Cura de l'orifici de diàlisi peritoneal	21
Ecografia Nefrologia	191
Educació sanitària Nefrologia	31
Educació sanitària: reciclatge diàlisi peritoneal	83
Extracció analítica	17
Extracció de sang diàlisi	397
Hemodiàlisi	13
Intercanvi en diàlisi peritoneal	1.842
KT/V	2
KT/V peritoneal	15
Rentada peritoneal Nefrologia	5
Plasmafèresi diàlisi	9
Preparació col·locació catèter peritoneal	16
Protocol de preparació de trasplantament renal	58
Revisió accés vascular Nefrologia	78
Revisió anual Nefrologia	1
Revisió TRC-P i TRC-D	1

Recambio hemático	
Recambio plasmático	
Sangría terapéutica	
Seguimiento donantes en HDDAF	
Solicitud de infusión aféresis	
Solicitud de obtención aféresis	
Célula progenitora alogénico	
Célula progenitora autólogo	
Célula progenitora haploideéntico	
Vía venosa central: cuidados Gabinete de Aféresis	

INMUNOLOGÍA

Administración inmunoglobulinas HDDA	
Pruebas cutáneas de medicamentos	
Pruebas de provocación oral a medicamentos	
Test de Prick a alimentos	
Test de Prick a medicamentos	
Test de Prick a pneumoalérgenos	
Test de Prick al látex	

NEFROLOGÍA

Administración de tratamiento Nefrología	
Administración productos sanguíneos Nefrología	
Administración tratamiento pacientes trasplantados	
Biopsia renal diálisis	
Biopsia renal ING Diálisis	
Cambio de línea de transferencia	
Catéter hemodiálisis: inserción	
Catéter hemodiálisis: mantenimiento	
Catéter hemodiálisis: retirada	
Catéter hemodiálisis: revisión	
Control biopsia renal diálisis	
Cuidados catéter diálisis peritoneal	
Cuidados de enfermería en Nefrología	
Cuidados diálisis peritoneal ambulatorios	
Cuidados diálisis peritoneal ingresados	
Cuidado orificio de diálisis peritoneal	
Ecografía Nefrología	
Educación sanitaria Nefrología	
Educación sanitaria: reciclaje diálisis peritoneal	
Extracción analítica	
Extracción de sangre diálisis	
Hemodiálisis	
Intercambio en diálisis peritoneal	
KT/V	
KT/V peritoneal	
Lavado peritoneal Nefrología	
Plasmaféresis diálisis	
Preparación colocación catéter peritoneal	
Protocolo de preparación de trasplante renal	
Revisión acceso vascular Nefrología	
Revisión anual Nefrología	
Revisión TRC-P y TRC-D	

Revisió trimestral Nefrologia	1	Revisión trimestral Nefrologia	
Test d'equilibri peritoneal	7	Test de equilibrio peritoneal	
PNEUMOLOGIA		NEUMOLOGÍA	
Administració de biològics (NMLG)	183	Administración de biológicos (NMLG)	
Administració de medicació per via intravenosa CEX	4	Administración de medicación por vía intravenosa CEX	
Administració de vacunes CEX	34	Administración de vacunas CEX	
Aerosolteràpia	23	Aerosolterapia	
Broncoaspirat (NMLG)	452	Broncoaspirado (NMLG)	
Broncoscòpia intervencionista (NMLG)	11	Broncoscopia intervencionista (NMLG)	
Dilatació de la via aèria amb baló (NMLG)	2	Dilatación de la vía aérea con balón (NMLG)	
Drenatge toràcic (NMLG)	5	Drenaje torácico (NMLG)	
Ecobroncoscòpia (NMLG)	84	Ecobroncoscopia (NMLG)	
Ecografia toràcica (NMLG)	1	Ecografía torácica (NMLG)	
Educació sanitària: adherència al tractament	11	Educación sanitaria: adherencia al tratamiento	
Educació sanitària: informació sobre dietes terapèutiques	3	Educación sanitaria: información sobre dietas terapéuticas	
Educació sanitària: teràpia inhalada	71	Educación sanitaria: terapia inhalada	
Educació sanitària: ús de nebulitzadors	32	Educación sanitaria: uso de nebulizadores	
Electrocardiograma	58	Electrocardiograma	
Espirometria	129	Espirometría	
Espirometria forçada	3	Espirometría forzada	
Espirometria forçada sense prova broncodilatadora + DLCO (NMLG)	912	Espirometría forzada sin prueba broncodilatadora + DLCO (NMLG)	
Espirometria forçada sense prova broncodilatadora + mesurament de NO/CO aire exhalat	154	Espirometría forzada sin prueba broncodilatadora + medición de NO/CO en aire exhalado	
Espirometria forçada sense prova broncodilatadora + mesurament de NO/CO aire exhalat (NMLG)	2	Espirometría forzada sin prueba broncodilatadora + medición de NO/CO en aire exhalado (NMLH)	
Espirometria forçada + mesurament de NO/CO aire exhalat (NMLG)	507	Espirometría forzada + medición de NO/CO aire exhalado (NMLG)	
Espirometria forçada + PBD + DLCO + gasometria (NMLG)	1446	Espirometría forzada + PBD + DLCO + gasometría (NMLG)	
Espirometria forçada + PBD + VOL + DLCO + gasometria (NMLG)	667	Espirometría forzada + PBD + VOL + DLCO + gasometría (NMLG)	
Espirometria forçada amb prova broncodilatadora (NMLG)	881	Espirometría forzada con prueba broncodilatadora (NMLG)	
Espirometria lenta sedestació/decúbit (NMLG)	49	Espirometría lenta sedestación/decúbito (NMLG)	
Espirometria per ANRA (NMLG)	58	Espirometría para ANRA (NMLG)	
Extracció analítica	154	Extracción analítica	
Fibrobroncoscòpia (NMLG)	477	Fibrobroncoscopia (NMLG)	
Gasometria arterial (NMLG)	434	Gasometría arterial (NMLG)	
Glucèmia capil·lar	12	Glucemia capilar	
Rentada broncoalveolar (NMLG)	1	Lavado broncoalveolar (NMLG)	
Mesura de NO/CO aire exhalat (NMLG)	379	Medida de NO/CO en aire exhalado (NMLG)	
Mesura del curtcircuit (shunt pulmonar) (NMLG)	3	Medida del cortocircuito (shunt pulmonar) (NMLG)	
Passeig + espirometria forçada + PBD + VOL + DLCO + gasometria (NMLG)	219	Paseo + espirometría forzada + PBD + VOL + DLCO + gasometría (NMLG)	
Pressions màximes (PIM/PEM) (NMLG)	51	Presiones máximas (PIM/PEM) (NMLG)	
Prova broncodilatadora + VOL (NMLG)	571	Prueba broncodilatadora + VOL (NMLG)	
Prova de passeig de 6 minuts (NMLG)	585	Prueba de paseo de 6 minutos (NMLG)	
Prova de ventilació hipòxica (prova de vol) (NMLG)	1	Prueba de ventilación hipóxica (prueba de vuelo) (NMLG)	
Punció transbronquial guiada per ecobroncoscòpia (NMLG)	77	Punción transbronquial guiada por ecobroncoscopia (NMLG)	
Punció transbronquial guiada per ecobroncoscòpia no guiada (NMLG)	1	Punción transbronquial guiada por ecobroncoscopia no guiada (NMLG)	
Signes vitals	229	Signos vitales	

Test de provocació bronquial amb esforç (NMLG)	2	<i>Test de provocación bronquial con esfuerzo (NMLG)</i>	
Test de provocació bronquial amb metacolina (NMLG)	6	<i>Test de provocación bronquial con metacolina (NMLG)</i>	
Tolerància a l'esforç: ascens escales (NMLG)	1	<i>Tolerancia al esfuerzo: ascenso escaleras (NMLG)</i>	
Tolerància a l'esforç: cicloergòmetre (NMLG)	122	<i>Tolerancia al esfuerzo: cicloergómetro (NMLG)</i>	
Presa de frotis faringi	262	<i>Toma de frotis faríngeo</i>	
Presa de mostra biòpsia bronquial endoscòpica (NMLG)	5	<i>Toma de muestra biopsia bronquial endoscópica (NMLG)</i>	
Presa de mostra biòpsia pleural (NMLG)	14	<i>Toma de muestra biopsia pleural (NMLG)</i>	
Presa de mostra biòpsia transbronquial (NMLG)	13	<i>Toma de muestra biopsia transbronquial (NMLG)</i>	
Toracocentesi (NMLG)	27	<i>Toracocentesis (NMLG)</i>	
Valoració MPOC (NMLG)	30	<i>Valoración EPOC (NMLG)</i>	
Via venosa perifèrica: inserció	1	<i>Vía venosa periférica: inserción</i>	
NEUROLOGIA		NEUROLOGÍA	
Administració toxina botulínica (NRLG)	780	<i>Administración toxina botulínica (NRLG)</i>	
Consulta electrodiagnòstica	18	<i>Consulta electrodiagnóstica</i>	
Eco Doppler color de troncs supraaòrtics (NRL)	56	<i>Eco Doppler color de troncos supraaórticos (NRL)</i>	
Eco Doppler color de troncs supraaòrtics i transcranial (NRL)	263	<i>Eco Doppler color de troncos supraaórticos y transcranial (NRL)</i>	
Eco Doppler color de troncs supraaòrtics, transcranial i curtcircuit dreta-esquerra	94	<i>Eco Doppler color de troncos supraaórticos, transcranial y cortocircuito derecha-izquierda</i>	
Eco Doppler color transcranial (NRL)	8	<i>Eco Doppler color transcranial (NRL)</i>	
Electrocardiograma	108	<i>Electrocardiograma</i>	
Electroencefalografia d'adults: estudi de vigília	1086	<i>Electroencefalografía de adultos: estudio de vigilia</i>	
Electroencefalografia d'adults: estudi després de la privació del son	64	<i>Electroencefalografía de adultos: estudio tras privación de sueño</i>	
Electroencefalograma en privació de son (adults)	2	<i>Electroencefalograma en privación de sueño (adultos)</i>	
Electromiograma	796	<i>Electromiograma</i>	
Estudi curtcircuit dreta-esquerra	86	<i>Estudio cortocircuito derecha-izquierda</i>	
Estudi del nervi púdic	1	<i>Estudio de nervio pudendo</i>	
Estudi de reserva hemodinàmica cerebral	1	<i>Estudio de reserva hemodinámica cerebral</i>	
Estudi del tremolor	56	<i>Estudio de temblor</i>	
Estudi polisomnogràfic nocturn	3	<i>Estudio polisomnográfico nocturno</i>	
Estudi de fibra única	1	<i>Estudio de fibra única</i>	
Extracció analítica	418	<i>Extracción analítica</i>	
Monitoratge curt vídeo-EEG pacients ingressats	63	<i>Monitorización corta video-EEG en pacientes ingresados</i>	
Monitoratge vídeo-EEG curt	26	<i>Monitorización video-EEG corta</i>	
Neurosonologia	609	<i>Neurosonología</i>	
Altres prestacions (UDO)	1	<i>Otras prestaciones (UDO)</i>	
Potencials evocats auditius	52	<i>Potenciales evocados auditivos</i>	
Potencials evocats motors per estimulació magnètica cortical	2	<i>Potenciales evocados motores por estimulación magnética cortical</i>	
Potencials evocats somestèsics de l'extremitat inferior	65	<i>Potenciales evocados somestésicos de la extremidad inferior</i>	
Potencials evocats somestèsics de l'extremitat superior	8	<i>Potenciales evocados somestésicos de la extremidad superior</i>	
Potencials evocats visuals	125	<i>Potenciales evocados visuales</i>	
Programació DBS (NRLG)	1	<i>Programación DBS (NRLG)</i>	
Test d'apomorfina	4	<i>Test de apomorfina</i>	
Presa de mostra biòpsia múscul	1	<i>Toma de muestra biopsia músculo</i>	
Presa de mostra biòpsia nervi	1	<i>Toma de muestra biopsia nervio</i>	
OFTALMOLOGIA		OFTALMOLOGÍA	
Administració medicació intravítrea	5.075	<i>Administración medicación intravítrea</i>	
Agudesa visual	30	<i>Agudeza visual</i>	

Angiofluoresceingrafia	211	Angiofluoresceingrafía
Angiografia de la retina amb verd d'indocianina	73	Angiografía de la retina con verde indocianina
Biometria de contacte	1.223	Biometría de contacto
Biometria d'immersió	3	Biometría de inmersión
Biometria òptica Lenstar	531	Biometría óptica Lenstar
Campimetria	3.915	Campimetría
Dilatació	113	Dilatación
Electrooculograma	3	Electrooculograma
Electrorretinograma	20	Electrorretinograma
Estudi preoperatori per a OFT	1.526	Estudio preoperatorio para OFT
Examen de refracció	3.107	Examen de refracción
Làser ocular d'argó	358	Láser ocular de argón
Làser YAG	476	Láser YAG
Microscòpia endotelial	1.774	Microscopia endotelial
OCT de pol posterior	11.050	OCT de polo posterior
OCT glaucoma	9.258	OCT glaucoma
Papil·lografia	394	Papilografía
Paquimetria	553	Paquimetría
Rehabilitació de baixa visió	24	Rehabilitación de baja visión
Retinografia	5.085	Retinografía
Tensió ocular	2	Tensión ocular
Teràpia PDT	14	Terapia PDT
Test d'adaptació a lents de contacte	5	Test de adaptación a lentes de contacto
Test de Lancaster	15	Test de Lancaster
Tomografia glaucoma HRT-3	1	Tomografía glaucoma HRT3
Topografia corneal Galilei	45	Topografía corneal Galilei
Topografia corneal Tomei	2	Topografía corneal Tomei
OTORRINOLARINGOLOGIA		OTORRINOLARINGOLOGÍA
Administració vacuna al·lèrgia ORL	409	Administración vacuna alergia ORL
Audiometria tonal liminar (ORLG)	5.637	Audiometría tonal liminar (ORLG)
Audiometria verbal (ORLG)	238	Audiometría verbal (ORLG)
Cura ferida	47	Cura herida
Electrocardiograma	4	Electrocardiograma
Grup disfonies funcionals	2	Grupo disfonías funcionales
Impedanciometria (ORLG)	1.125	Impedanciometría (ORLG)
Oftalmologia	23	Oftalmología
Posturografia (ORLG)	120	Posturografía (ORLG)
Potencials evocats auditius del tronc cerebral (ORLG)	2.207	Potenciales evocados auditivos del tronco cerebral (ORLG)
Prick Test pneumoal·lèrgens	1	Prick Test neumoalérgenos
Proves d'otoemissió (ORLG)	564	Pruebas de otoemisión (ORLG)
Proves de provocació (ORLG)	47	Pruebas de provocación (ORLG)
Proves de provocació intradèrmica	47	Pruebas de provocación intradérmica
Proves de provocació oral	39	Pruebas de provocación oral
Proves de provocació subcutània	2	Pruebas de provocación subcutánea
Rehabilitació vestibular (ORLG)	138	Rehabilitación vestibular (ORLG)
Test de Prick (ORLG)	1.269	Test de Prick (ORLG)
Tractament logopeda afàsia	228	Tratamiento logopeda afasia
Tractament logopeda disàrtria	49	Tratamiento logopeda disartria
Tractament logopeda disfàgia adults	922	Tratamiento logopeda disfagia adultos
Tractament logopeda disfàgia infantil	57	Tratamiento logopeda disfagia infantil

Tractament logopeda disfonies funcionals	2.115	<i>Tratamiento logopeda disfonías funcionales</i>
Tractament logopeda disfonies infantils	4	<i>Tratamiento logopeda disfonías infantiles</i>
Videonistagmografia (ORLG)	307	<i>Videonistagmografía (ORLG)</i>
PEDIATRIA		
Administració de vacunes	296	<i>Administración de vacunas (PED)</i>
Administració de palivizumab (PEDG)	501	<i>Administración de palivizumab (PEDG)</i>
Broncoaspirat (PEDG)	75	<i>Broncoaspirado (PEDG)</i>
Canvi de sonda PEG (PEDG)	3	<i>Cambio sonda PEG (PEDG)</i>
Capil·laroscòpia (REU) (PEDG)	5	<i>Capilaroscopia (REU) (PEDG)</i>
Colonoscòpia pediatria	29	<i>Colonoscopia pediatria</i>
Desensibilització a aliments (PED)	13	<i>Desensibilización a alimentos (PED)</i>
Ecocardiografia (PEDG)	2.585	<i>Ecocardiografía (PEDG)</i>
Ecografia articular (REU) (PEDG)	80	<i>Ecografía articular (REU) (PEDG)</i>
Educació en grup	68	<i>Educación en grupo</i>
Educació en grup sessió 2	2	<i>Educación en grupo sesión 2</i>
Educació en grup sessió 3	5	<i>Educación en grupo sesión 3</i>
Educació sanitària pediatria	1.427	<i>Educación sanitaria en pediatria</i>
Electrocardiograma (PEDG)	2.162	<i>Electrocardiograma (PEDG)</i>
Electroencefalograma ambulatori (PEDG)	774	<i>Electroencefalograma ambulatorio (PEDG)</i>
Electroencefalograma ambulatori: sesta (PEDG)	65	<i>Electroencefalograma ambulatorio: siesta (PEDG)</i>
Electroencefalograma ingressats (PEDG)	312	<i>Electroencefalograma ingresados (PEDG)</i>
Electroencefalograma ingressats: externs (PEDG)	5	<i>Electroencefalograma ingresados: externos (PEDG)</i>
Espirometria forçada (PEDG)	899	<i>Espirometría forzada (PEDG)</i>
Estudi fibroendoscòpic de la deglució (PEDG)	52	<i>Estudio fibroendoscópico de la deglución (PEDG)</i>
Extracció basal (PEDG)	252	<i>Extracción basal (PEDG)</i>
Fibrobroncoscòpia (PEDG)	109	<i>Fibrobroncoscopia (PEDG)</i>
Fracció exhalada òxid nítric (FENO)(PERG)	143	<i>Fracción exhalada óxido nítrico (FENO)(PERG)</i>
Gastroscòpia pediatria (PEDG)	187	<i>Gastroscopia pediatria (PEDG)</i>
ImpedanciopH-metria de 24 hores (PEDG)	33	<i>ImpedanciopH-metría de 24 horas (PEDG)</i>
Infiltració articular (REU) (PEDG)	51	<i>Infiltración articular (REU) (PEDG)</i>
Instauració bomba d'infusió contínua d'insulina (ENDG)	40	<i>Instauración bomba de infusión continua de insulina (ENDG)</i>
Monitoratge ambulatori pressió arterial (PEDG)	64	<i>Monitorización ambulatoria presión arterial (PEDG)</i>
Nebulització de medicaments (PEDG)	73	<i>Nebulización de medicamentos (PEDG)</i>
Pletismografia digital (PEDG)	18	<i>Pletismografía digital</i>
Polisomnografia pneumològica	18	<i>Polisomnografía neumológica</i>
Prova de la punxada (Proves d'al·lèrgia) (PEDG)	31	<i>Prick test (pruebas de alergia) (PEDG)</i>
Prova de la punxada a fruites i a fruites seques (PEDG)	63	<i>Prick test a frutas y a frutos secos (PEDG)</i>
Prova de la punxada a pneumoal·lèrgens (PEDG)	289	<i>Prick test a neumoaérgenos (PEDG)</i>
Prova de la punxada a peixos i a mariscs (PEDG)	26	<i>Prick test a pescados y a mariscos (PEDG)</i>
Prick Test a proteïnes llet de vaca i ou (PEDG)	50	<i>Prick test a proteínas leche de vaca y huevo (PEDG)</i>
Prova d'esforç (PEDG)	66	<i>Prueba de esfuerzo (PEDG)</i>
Prova d'hipòxia normobàrica (test de vol) (PEDG)	32	<i>Prueba de hipoxia normobárica (test de vuelo) (PEDG)</i>
Prova de Mantoux (PEDG)	2	<i>Prueba de Mantoux (PEDG)</i>
Prova de provocació a l'ou (PEDG)	2	<i>Prueba de provocación al huevo (PEDG)</i>
Prova de provocació alimentària (PEDG)	33	<i>Prueba de provocación alimentaria en (PEDG)</i>
Prova de provocació amb medicaments (PEDG)	8	<i>Prueba de provocación con medicamentos en (PEDG)</i>
Prova de provocació làctia (PEDG)	9	<i>Prueba de provocación láctea (PEDG)</i>
Proves de provocació al·lèrgica (PEDG)	760	<i>Pruebas de provocación alérgica (PEDG)</i>
Registre de pulsioximetria nocturna (PEDG)	202	<i>Registro de pulsioximetría nocturna (PEDG)</i>
Retirada pH-metria (PEDG)	21	<i>Retirada pH-metría (PEDG)</i>

Rinoscòpia (PEDG)	1	Rinoscopia (PEDG)
Sedació UTPB	451	Sedación UTPB
Seguiment desensibilització al·lèrgica (PEDG)	1	Seguimiento desensibilización alérgica (PEDG)
Somatometria/constants (PEDG)	3	Somatometría/constantes (PEDG)
Test de 2-3 hores HDDP	102	Test de 2-3 horas HDDP
Test d'hidrogen espirat amb sobrecàrrega de lactosa (PEDG)	24	Test de hidrógeno espirado con sobrecarga de lactosa (PEDG)
Test d'hidrogen espirat amb sobrecàrrega d'altres sucres (PEDG)	33	Test de hidrógeno espirado con sobrecarga de otros azúcares (PEDG)
Test d'hidrogen espirat de sobrecreixement bacterià (PEDG)	58	Test de hidrógeno espirado de sobrecrecimiento bacteriano (PEDG)
Test d'hidrogen espirat pediatria (PEDG)	18	Test de hidrógeno espirado en pediatría (PEDG)
Test de tolerància a l'esforç (PEDG)	7	Test de tolerancia al esfuerzo (PEDG)
Test de la suor (PEDG)	100	Test del sudor (PEDG)
PSIQUIATRIA		
Antropometria	673	Antropometría
Educació nutricional	33	Educación nutricional
Educació sanitària	13	Educación sanitaria
Electrocardiograma	1	Electrocardiograma
Entrevista motivacional per a la inclusió PAETCA	648	Entrevista motivacional para inclusión PAETCA
Extracció analítica	66	Extracción analítica
Psicoeducació	280	Psicoeducación
RADIOTERÀPIA		
Sessions braquiteràpia	167	Sesiones braquiterapia
Sessions braquiteràpia taxa baixa	4	Sesiones braquiterapia tasa baja
TC simulació	755	TC simulación
Sessions accelerador lineal	23435	Sesiones acelerador lineal
REHABILITACIÓ		
Administració toxina botulínica (REH)	148	Administración toxina botulínica (REH)
Aplicació ones de xoc	778	Aplicación ondas de choque
Rehabilitació intervencionista (REH)	614	Rehabilitación intervencionista (REH)
Valoració hemofílics (REH)	35	Valoración hemofílicos (REH)
Valoració isocinètica (REH)	70	Valoración isocinética (REH)
Cinesiteràpia hospitalitzats 30'	30.457	Cinesiterapia hospitalizados 30'
Cinesiteràpia ambulatoris 20'	33.394	Cinesiterapia ambulatorios 20'
Cinesiteràpia ambulatoris 30'	5.308	Cinesiterapia ambulatorios 30'
Cinesiteràpia ambulatoris 30' sòl pelvià	3.412	Cinesiterapia ambulatorios 30' suelo pélvico
Teràpia ocupacional ingressats	7.301	Terapia ocupacional ingresados
Ultrasons directes	7.695	Ultrasonidos directos
Restes electroteràpia	41.568	Restos electroterapia
Mecanoteràpia	3.588	Mecanoterapia
Presoteràpia	1.398	Presoterapia
Grup sòl pelvià	454	Grupo suelo pélvico
UNITAT DEL DOLOR		
Blocatge nervis facetaris (UDO)	111	Bloqueo de nervios facetarios (UDO)
Blocatge nervis craneofacials (UDO)	2	Bloqueo nervios craneofaciales (UDO)
Blocatge nervis perifèrics (UDO)	25	Bloqueo nervios periféricos (UDO)
Blocatge radicular (UDO)	2	Bloqueo radicular (UDO)
Blocatge sistema nerviós simpàtic (UDO)	8	Bloqueo sistema nervioso simpático (UDO)

Control per telemetria de bomba/neuroestimulador (UDO)	16	Control por telemetría de bomba/neuroestimulador (UDO)	
Control per telemetria del neuroestimulador (UDO)	57	Control por telemetría del neuroestimulador (UDO)	
Implantació de catèter (UDO)	1	Implantación de catéter (UDO)	
Injecció epidural (UDO)	29	Inyección epidural (UDO)	
Injecció epidural caudal (UDO)	236	Inyección epidural caudal (UDO)	
Injecció epidural interlaminar (UDO)	350	Inyección epidural interlaminar (UDO)	
Injecció epidural transforaminal (UDO)	294	Inyección epidural transforaminal (UDO)	
Injecció gangli estrellat (UDO)	1	Inyección ganglio estrellado (UDO)	
Injecció gangli impar (UDO)	2	Inyección ganglio impar (UDO)	
Injecció musculoesquelètica (UDO)	139	Inyección musculoesquelética (UDO)	
Injeccions de punts de gallet musculars (UDO)	67	Inyecciones de puntos gatillo musculares (UDO)	
Injeccions intraarticulars/periarticulars (UDO)	136	Inyecciones intra/periarticulares (UDO)	
Altres prestacions (UDO)	105	Otras prestaciones (UDO)	
Ozó en autohemoteràpia (UDO)	309	Ozono en autohemoterapia (UDO)	
Pegat de capsaicina al 8% tòpic (UDO)	112	Parche capsaicina al 8% tópico (UDO)	
Perfusions de ketamina endovenosa (UDO)	162	Perfusiones de ketamina endovenosa (UDO)	
Perfusions de lidocaïna endovenosa (UDO)	294	Perfusiones de lidocaína endovenosa (UDO)	
Radiofreqüència polsada/convencional (UDO)	369	Radiofrecuencia pulsada/convencional (UDO)	
Farciment medicació bomba interna (UDO)	111	Relleno medicación bomba interna (UDO)	
Test de morfina intratecal (UDO)	3	Test de morfina intratecal (UDO)	
UNITAT DE REPRODUCCIÓ		UNIDAD DE REPRODUCCIÓN	
Capacitació semen FIV (URE)	16	Capacitación semen FIV (URE)	
Cita per a presa de mostra biòpsia testicular (URE)	4	Cita para toma de muestra biopsia testicular (URE)	
Control de cicle (URE)	2.399	Control de ciclo (URE)	
Ecografia embaràs (URE)	184	Ecografía embarazo (URE)	
Histeroscòpia (URE)	201	Histeroscopia (URE)	
Histeroscòpia ANR(URE)	2	Histeroscopia ANR (URE)	
Inseminació artificial (URE)	131	Inseminación artificial (URE)	
Petició anàlisi (GING)	422	Petición análisis (GING)	
Punció fol·licular (URE)	339	Punción folicular (URE)	
Recompte espermatozoides mòbils IA (URE)	8	Recuento espermatozoides móviles IA (URE)	
Recompte espermatozoides mòbils estudi (URE)	543	Recuento espermatozoides móviles estudio (URE)	
Recompte i criopreservació	34	Recuento y criopreservación	
Transferència d'embrions	359	Transferencia de embriones	
Transferència TEC (URE)	13	Transferencia TEC (URE)	
UNITAT DEL SON		UNIDAD DEL SUEÑO	
Poligrafia respiratòria (NMLG)	255	Poligrafía respiratoria (NMLG)	
Polisomnografia	1	Polisomnografía	
Titulació automàtica de CPAP (NMLG)	428	Titulación automática de CPAP (NMLG)	
Titulació convencional de CPAP (NMLG)	2	Titulación convencional de CPAP (NMLG)	
UROLOGIA		UROLOGÍA	
Administració de medicació per via intravesical	977	Administración de medicación por vía intravesical	
Biòpsia tancada transuretral bufeta	1	Biopsia cerrada transuretral vejiga (57.33)	
Catèter doble J: inserció (UROG)	2	Catéter doble J: inserción (UROG)	
Catèter doble J: retirada (UROG)	1	Catéter doble J: retirada (UROG)	
Catèter ureteral: inserció	2	Catéter ureteral: inserción	
Catèter ureteral: retirada	106	Catéter ureteral: retirada	
Circuncisió (64.0)	1	Circuncisión (64.0)	
Cistoscòpia en UROG	1.488	Cistoscopia en UROG	

Cistoscòpia flexible (UROG)	176	Cistoscopia flexible (UROG)
Cistoscòpia uretroscòpica (UROG)	5	Cistoscopia uretroscópica (UROG)
Cura ferida	1	Cura herida
Dilatació uretral (UROG)	118	Dilatación uretral (UROG)
Ecografia abdominal (URO)	1	Ecografía abdominal (URO)
Ecografia renal	1	Ecografía renal
Ecografia residu postmiccional (URO)	51	Ecografía residuo postmiccional (URO)
Ecografia transrectal (URO)	3	Ecografía transrectal (URO)
Educació sanitària	1	Educación sanitaria
Educació sanitària: autoinjecció intracavernosa	11	Educación sanitaria: autoinyección intracavernosa
Escopia radiològica (UROG)	8	Escopia radiológica (UROG)
Estudi urodinàmic	1	Estudio urodinámico
Exploració prostàtica	4	Exploración prostática
Injecció intracavernosa (URO)	24	Inyección intracavernosa (URO)
Litotrícia	13	Litotricia
Litotrícia endoscòpica renal (UROG)	9	Litotricia endoscópica renal (UROG)
Litotrícia extracorpòria pelica (UROG)	1	Litotricia extracorpórea pílica (UROG)
Litotrícia extracorpòria renal (UROG)	202	Litotricia extracorpórea renal (UROG)
Litotrícia extracorpòria ureteral (UROG)	81	Litotricia extracorpórea ureteral (UROG)
Pielografia percutània (URO)	4	Pielografía percutánea (URO)
Pielografia retrògrada (URO)	5	Pielografía retrógrada (URO)
Radioscòpia simple (UROG)	1	Radioscopia simple (UROG)
Resecció endoscòp.lesió bufeta (57.49)	1	Resección endoscóp.lesión vejiga (57.49)
Resecció transuretra.tum.vesical (57.49)	12	Resección transuretra.tum.vesical (57.49)
Resecció transuretral pròstata (60.29)	8	Resección transuretral próstata (60.29)
Sonda vesical: inserció (UROG)	2	Sonda vesical: inserción (UROG)
Sondatge urinari: canvi sonda suprapúbica en USP	100	Sondaje urinario: cambio sonda suprapúbica en USP
Sondatge urinari: canvi sonda vesical en USP	65	Sondaje urinario: cambio sonda vesical en USP
Sondatge urinari: col·locació sonda suprapúbica en USP	10	Sondaje urinario: colocación sonda suprapúbica en USP
Sondatge urinari: inserció	7	Sondaje urinario: inserción
Sondatge urinari: retirada	8	Sondaje urinario: retirada
Sondatge urinari: retirada sonda vesical en USP	1	Sondaje urinario: retirada sonda vesical en USP
Presa de mostra biòpsia prostàtica (UROG)	359	Toma de muestra biopsia prostática (UROG)
Presa de mostra biòpsia prostàtica amb ecografia (UROG)	39	Toma de muestra biopsia prostática con ecografía (UROG)
Ureteroscòpia (56.31)	3	Ureteroscopia (56.31)
UNITAT DEL SÒL PELVIÀ		UNIDAD DE SUELO PÉLVICO
Administració de medicació per via intravesical	7	Administración de medicación por vía intravesical
Administració de medicació per via intravesical USP	290	Administración de medicación por vía intravesical USP
Canvi de pessari intravaginal USP	170	Cambio de pesario intravaginal USP
Cistoscòpia en UROG	1	Cistoscopia en UROG
Cistoscòpia flexible USP	52	Cistoscopia flexible USP
Cistoscòpia rígida USP	38	Cistoscopia rígida USP
Col·locació pessari intravaginal	8	Colocación pesario intravaginal
Col·locació pesari intravaginal USP	15	Colocación pesario intravaginal USP
Dilatació uretral USP	23	Dilatación uretral USP
Educació sanitària	1	Educación sanitaria
Educació sanitària: autoinjecció intracavernosa	3	Educación sanitaria: autoinyección intracavernosa
Educació sanitària: autoinjecció intracavernosa USP	7	Educación sanitaria: autoinyección intracavernosa USP
Educació sanitària: autosondatge intermitent net	1	Educación sanitaria: autosondaje intermitente limpio

Educació sanitària: autsondatge intermitent net USP	90	<i>Educación sanitaria: autsondaje intermitente limpio USP</i>
Estudi urodinàmic	1	<i>Estudio urodinámico</i>
Estudi urodinàmic en EMG USP	27	<i>Estudio urodinámico en EMG USP</i>
Estudi urodinàmic USP	117	<i>Estudio urodinámico USP</i>
Exploració del sòl pelvià USP	3	<i>Exploración del suelo pélvico USP</i>
Exploració pessari intravaginal en USP	2	<i>Extracción pesario intravaginal en USP</i>
Injecció intracavernosa USP	12	<i>Inyección intracavernosa USP</i>
Sondatge urinari: canvi sonda suprapúbica USP	1	<i>Sondaje urinario: cambio sonda suprapúbica USP</i>
Sondatge urinari: canvi sonda vesical USP	1	<i>Sondaje urinario: cambio sonda vesical USP</i>
Sondatge urinari: col·locació sonda vesical USP	1	<i>Sondaje urinario: colocación sonda vesical USP</i>
Sondatge urinari: retirada sonda vesical USP	1	<i>Sondaje urinario: retirada sonda vesical USP</i>
UNITAT DE TRASPLANTAMENT		UNIDAD DE TRASPLANTE
Extracció cor	6	<i>Extracción corazón</i>
Extracció còrnia	54	<i>Extracción córnea</i>
Extracció fetge	24	<i>Extracción hígado</i>
Extracció pàncrees	5	<i>Extracción páncreas</i>
Extracció pulmó	7	<i>Extracción pulmón</i>
Extracció ronyó	81	<i>Extracción riñón</i>
Extracció altres	18	<i>Extracción otros</i>
Trasplantament còrnia	54	<i>Trasplante córnea</i>
Trasplantament ronyó	72	<i>Trasplante riñón</i>
Trasplantament fetge	7	<i>Trasplante hígado</i>
Trasplantament medul·la al·logènica	21	<i>Trasplante médula alogénica</i>
Trasplantament medul·la autòloga	27	<i>Trasplante médula autólogo</i>

ACTIVITAT CONSULTES D'INFERMERIA

ACTIVIDAD CONSULTAS DE ENFERMERIA

INFERMERIA	PRIMERES VISITES PRIMERAS VISITAS	SUCCESSIVES SUCESIVAS	SUCCESSIVES NO PRESENCIALS SUCESIVAS NO PRESENCIALES	TOTAL	ENFERMERIA
CEET0A-Infermeria estomes	158	1.572	293	2.023	CEET0A-Enfermería estomas
CUP00A-Úlceres per pressió	895	370	0	452	CUP00A-Úlceras por presión
Total	240	1.942		2.182	Total

ACTIVITAT DE L'HOSPITAL GENERAL I DE L'HOSPITAL PSIQUIÀTRIC

ACTIVIDAD DEL HOSPITAL GENERAL Y DEL HOSPITAL PSIQUIÁTRICO

ÀREA	INDICADOR	TOTAL	INDICADOR	ÀREA
Àrea Sociosanitària Hospital General	Llits instal·lats	62	<i>Camas instaladas</i>	Àrea Sociosanitaria Hospital General
	Ocupació	91,1%	<i>Ocupación</i>	
	Estades	20.750	<i>Estancias</i>	
	Ingressos	990	<i>Ingresos</i>	
	Altes	1.025	<i>Altas</i>	
	Estada mitjana	21,0	<i>Estancia media</i>	
	Rotació	15,86	<i>Rotación</i>	
	Taxa de mortalitat	40,3%	<i>Tasa mortalidad</i>	
	Nre. d'ingressos comunitat	399	<i>Núm. de ingresos comunidad</i>	
	% ingressos comunitat	40,3%	<i>% ingresos comunidad</i>	
Total Consultes Externes	5.409	<i>Total Consultas Externas</i>		
Àrea Salut Mental Hospital Psiquiàtric	Llits instal·lats	108	<i>Camas instaladas</i>	Àrea Salud Mental Hospital Psiquiátrico
	Ocupació	70,5%	<i>Ocupación</i>	
	Estades	27.752	<i>Estancias</i>	
	Ingressos	393	<i>Ingresos</i>	
	Altes	397	<i>Altas</i>	
	Èxits	1	<i>Exitus</i>	
À. Comunitària i Social	Pisos tutelats	IMAS	<i>Pisos tutelados</i>	À. Comunitaria y Social
	Pisos supervisats	IMAS	<i>Pisos supervisados</i>	
	Miniresidències SARC	IMAS	<i>Miniresidencias SARC</i>	
Rehabilitació Hospital General	Sessions rehabilitació	24.116	<i>Sesiones rehabilitación</i>	Rehabilitación Hospital General
Radiodiagnòstic Hospital General	Proves radiològiques	12.953	<i>Pruebas radiológicas</i>	Radiodiagnóstico Hospital General

DISTRIBUCIÓ DE LES ALTES EN ELS 25 GRD MÉS FREQUENTS
DISTRIBUCIÓN DE LAS ALTAS EN LOS 25 GRD MÁS FRECUENTES

DESCRIPCIÓ	GRD	CDM	T	ESTADA MITJANA ESTANCIA MEDIA	PES MITJÀ PESO MEDIO	DESCRIPCIÓN
Part	137	4	M	10,6	1,1803	Parto
Infeccions i inflamacions pulmonars	560	14	M	3,3	0,3016	Infecciones e inflamaciones pulmonares
No agrupable	463	11	M	6,4	0,5679	No agrupable
Insuficiència cardíaca	174	5	Q	5,0	1,9767	Insuficiencia cardíaca
Infeccions de ronyó i de tracte urinari	192	5	M	2,5	1,0768	Infecciones de riñón y tracto urinario
Procediments cardiovasculars percutanis amb IAM	249	6	M	3,1	0,5031	Procedimientos cardiovasculares percutáneos con IAM
Procediments cardiovasculars percutanis sense IAM	194	5	M	7,7	0,7110	Procedimientos cardiovasculares percutáneos sin IAM
Procediments sobre ronyó i tracte urinari per processos no malignes	175	5	Q	2,6	2,1330	Procedimientos sobre riñón y tracto urinario por procesos no malignos
ACVA i oclusions precerebrals amb infart	140	4	M	9,7	0,7363	ACVA y oclusiones precerebrales con infarto
Malaltia pulmonar obstructiva crònica	139	4	M	8,0	0,7006	Enfermedad pulmonar obstructiva crónica
Cesària	284	7	M	7,4	0,7975	Cesárea
Quimioteràpia	45	1	M	11,3	0,9203	Quimioterapia
Altres procediments vasculars	313	8	Q	5,5	1,2631	Otros procedimientos vasculares
Trastorns del tracte i vesícula biliar	191	5	M	0,6	0,9306	Trastornos del tracto y vesícula biliar
Cateterisme cardíac amb trastorns circulatoris excepte cardiopatia isquèmica	53	1	M	3,0	0,6099	Cateterismo cardíaco con trastornos circulatorios excepto cardiopatía isquémica
Altres diagnòstics menors, signes i símptomes de l'aparell respiratori	540	14	Q	5,5	0,5469	Otros diagnósticos menores, signos y síntomas del aparato respiratorio
Gastroenteritis, nàusees i vòmits no bacteriana	98	3	Q	2,7	0,9669	Gastroenteritis, náuseas y vómitos no bacteriana
Altres diagnòstics de l'aparell digestiu	254	6	M	4,6	0,6120	Otros diagnósticos del aparato digestivo
Procediments sobre el genoll i la part inferior de la cama, excepte peu	315	8	Q	2,9	1,0716	Procedimientos sobre rodilla y parte inferior de la pierna, excepto pie
Apendicectomia	113	3	M	3,3	0,4391	Apendicectomía
Convulsions	443	11	Q	3,9	1,1934	Convulsiones
Altres procediments sobre orella, nas, boca i gola	197	5	M	3,6	0,6688	Otros procedimientos sobre oído, nariz, boca y garganta
Altra pneumònia	234	6	Q	2,5	0,7871	Otra neumonía
Craneotomia excepte per trauma	145	4	M	6,9	0,6846	Craneotomía excepto por trauma
Cateterisme cardíac per a cardiopatia isquèmica	144	4	M	4,4	0,6831	Cateterismo cardíaco para cardiopatía isquémica

COMISSIONS ASSISTENCIALS

COMISIONES ASISTENCIALES

COMISSIONS HOSPITALÀRIES

Catàstrofes
Centres, Serveis i Unitats de Referència (CSUR)
Cronicitat
Cures d'Infermeria
Ètica Assistencial
Extracció i Implantació de Teixits
Hemorràgia Massiva
Hemoteràpia i Transfusió
Història Clínica
Hospital de Dia d'Adults
Humanització
Infecció Hospitalària, Profilaxi i Política d'Antibiòtics
Impressió 3D
Investigació
Millora i Adequació de la Pràctica Clínica
i Assistencial (MAPAC)
Mortalitat
Nutrició i Dietètica
Pacient Actiu
Quirúrgica
Reanimació Cardiopulmonar
Seguretat de la Informació
Seguretat del Pacient
Simulació
Transformació Clínica (OTC)
Trasplantaments
Trasplantament Renal
Trauma Greu
Unitats Funcionals Oncològiques
Urgències

COMITÈS ASSISTENCIALS

Anomalies vasculars
Atenció al nin i a l'adolescent amb càncer
Carcinomatosi peritoneal
Cardiopaties congènites (Hospital Sant Joan de Déu)
Cardiopaties congènites
(Hospital Universitari Vall d'Hebrón)
Chimeric Antigen Receptor T-cell therapy (CAR-T)
Cirurgia de l'epilèpsia

COMISIONES HOSPITALARIAS

Catástrofes
Centros, Servicios y Unidades de Referencia (CSUR)
Cronicidad
Cuidados de Enfermería
Ética Asistencial
Extracción e Implantación de Tejidos
Hemorragia Masiva
Hemoterapia y Transfusión
Historia Clínica
Hospital de Día de Adultos
Humanización
Infección Hospitalaria, Profilaxis y Política de Antibióticos
Impresión 3D
Investigación
Mejora y Adecuación de la Práctica Clínica
y Asistencial (MAPAC)
Mortalidad
Nutrición y Dietética
Paciente Activo
Quirúrgica
Reanimación Cardiopulmonar
Seguridad de la Información
Seguridad del Paciente
Simulación
Transformación Clínica (OTC)
Trasplantes
Trasplante Renal
Trauma Grave
Unidades Funcionales Oncológicas
Urgencias

COMITÉS ASISTENCIALES

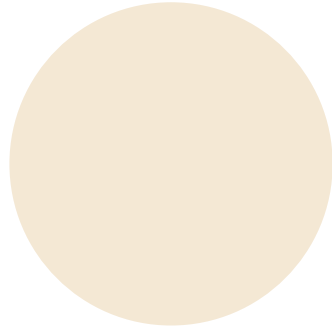
Anomalías vasculares
Atención al niño y al adolescente con cáncer
Carcinomatosis peritoneal
Cardiopatías congénitas (Hospital San Juan de Dios)
Cardiopatías congénitas
(Hospital Universitario Vall d'Hebrón)
Chimeric Antigen Receptor T-cell therapy (CAR-T)
Cirugía de la epilepsia

Deteriorament cognitiu	<i>Deterioro cognitivo</i>
Diagnòstic molecular de càncer hereditari	<i>Diagnóstico molecular de cáncer hereditario</i>
Diagnòstic molecular de malalties hematològiques	<i>Diagnóstico molecular de enfermedades hematológicas</i>
Diagnòstic molecular oncològic	<i>Diagnóstico molecular oncológico</i>
Diagnòstic prenatal	<i>Diagnóstico prenatal</i>
Immunodeficiències	<i>Inmunodeficiencias</i>
Interstici	<i>Intersticio</i>
Linfomes	<i>Linfomas</i>
Litiasi pediàtrica	<i>Litiasis pediátrica</i>
Medicina perinatal	<i>Medicina perinatal</i>
Mieloma múltiple	<i>Mieloma múltiple</i>
Mortalitat perinatal	<i>Mortalidad perinatal</i>
Nefrourològic pediàtric	<i>Nefrourológico pediátrico</i>
Neuroendocrinologia	<i>Neuroendocrinología</i>
Patologia cardíaca	<i>Patología cardíaca</i>
Sarcomes de parts blanques (COTMES)	<i>Sarcomas de partes blandas (COTMES)</i>
Sessió clínica: benefici clínic	<i>Sesión clínica: beneficio clínico</i>
Sessió clínica: cardiologia-neurologia	<i>Sesión clínica: cardiología-neurología</i>
Sessió clínica: patologia neurovascular	<i>Sesión clínica: patología neurovascular</i>
Sessió clínica: radiologia muscoloesquelètica pediàtrica	<i>Sesión clínica: radiología muscoloesquelética pediátrica</i>
Sessió clínica: TAVI	<i>Sesión clínica: TAVI</i>
Sòl pelvià	<i>Suelo pélvico</i>
Son	<i>Sueño</i>
Transplantament de cèl·lules progenitores hematopoètiques	<i>Trasplante de células progenitoras hematopoyéticas</i>
Tumors colorectals	<i>Tumores colorrectales</i>
Tumors cutanis	<i>Tumores cutáneos</i>
Tumors de cap i coll	<i>Tumores de cabeza y cuello</i>
Tumors de mama	<i>Tumores de mama</i>
Tumors esofagògàstics	<i>Tumores esofagogástricos</i>
Tumors ginecològics	<i>Tumores ginecológicos</i>
Tumors hepatobiliars	<i>Tumores hepatobiliares</i>
Tumors infantils	<i>Tumores infantiles</i>
Tumors neurològics	<i>Tumores neurológicos</i>
Tumors pancreàtics	<i>Tumores pancreáticos</i>
Tumors toràcics	<i>Tumores torácicos</i>
Tumors urològics	<i>Tumores urológicos</i>
Ús excepcional de medicaments	<i>Uso excepcional de medicamentos</i>



3

**ACTIVITAT DOCENT
I INVESTIGACIÓ**
*ACTIVIDAD DOCENTE
E INVESTIGACIÓN*



ACTIVITAT DOCENT

ACTIVIDAD DOCENTE

FORMACIÓ ACADÈMICA D'INFERMERIA		FORMACIÓN ACADÉMICA DE ENFERMERÍA
Nre. d'alumnes de grau (Infermeria, Fisioteràpia, Nutrició, T. Ocupacional)	357	N.º de alumnos de grado (Enfermería, Fisioterapia, Nutrición, T. Ocupacional)
Nre. d'alumnes de formació professional (aux. d'Infermeria, etc.)	210	N.º de alumnos de formación profesional (aux. enfermería, etc.)
Nre. d'alumnes de postgrau i màster	2	N.º de alumnos de postgrado y de máster
Total nombre d'estudiants 2021-2022	569	Total n.º de estudiantes 2021-2022
Nre. de convenis nous 2022	9	N.º convenios nuevos 2022
Nre. de professionals en estades formatives 2022	16	N.º de profesionales en estancias formativas 2022
Suport a projectes d'infermeria	19	Apoyo a proyectos de enfermería
Assessorament metodològic i suport tècnic en projectes d'investigació	14	Asesoramiento metodológico y apoyo técnico en proyectos de investigación

FORMACIÓ CONTINUADA D'INFERMERIA		FORMACIÓN CONTINUADA DE ENFERMERÍA
Nre. d'activitats formatives	67	N.º de actividades formativas
Nre. d'activitats formatives totals (totes les edicions)	132	N.º de actividades formativas totales (todas las ediciones)
Nre. d'hores de formació continuada	887	N.º de horas de formación continuada
Nre. d'acreditacions CFC/Homologació EBAP	63	Nº de acreditaciones CFC/Homologación EBAP
Participació en comissions	5	Participación en comisiones

FORMACIÓ ACADÈMICA DE PERSONAL DE GESTIÓ I SERVEIS		FORMACIÓN ACADÉMICA DE PERSONAL DE GESTIÓN Y SERVICIOS
Nre. d'estudiants (zeladors, auxiliars administratius)	48	N.º de estudiantes (celadores, auxiliares administrativos)
Convenis de pràctiques	16	Convenios de prácticas
Hores totals de pràctiques	13,535	Horas totales de prácticas

FORMACIÓ CONTINUADA DE PERSONAL DE GESTIÓ I SERVEIS		FORMACIÓN CONTINUADA DE PERSONAL DE GESTIÓN Y SERVICIOS
Nre. d'activitats formatives	43	N.º de actividades formativas
Nre. d'activitats formatives totals (totes les edicions)	77	N.º de actividades formativas totales (todas las ediciones)
Nre. d'hores de formació continuada	754	N.º de horas de formación continuada
Nre. d'acreditacions CFC/Homologació EBAP	60	N.º de acreditaciones CFC/Homologación EBAP

FORMACIÓ CONTINUADA DE PERSONAL FACULTATIU		FORMACIÓN CONTINUADA DE PERSONAL FACULTATIVO
Nre. d'estudiants (Farmàcia, Biologia, Medicina, Psicologia, tècnics especialistes)	98	N.º de estudiantes (Farmacia, Biología, Medicina, Psicología, técnicos especialistas)
Nre. de cursos de formació continuada	85	N.º de cursos de formación continuada
Conveni de pràctiques	70	Convenio de prácticas

FORMACIÓ ESPECIALITZADA DE RESIDENTS

Nre. de residents de 1r any (s'hi inclouen els de Família)
 Nre. de residents de 2n any (s'hi inclouen els de Família)
 Nre. de residents de 3r any (s'hi inclouen els de Família)
 Nre. de residents de 4t any (s'hi inclouen els de Família)
 Nre. de residents de 5è any
 Total residents (inclosos els de Família)
 Rotacions de residents externs nacionals
 Rotacions de residents externs internacionals
 Rotacions a l'HUSE de residents de la comunitat
 Rotacions residents HUSE nacionals
 Rotacions a l'HUSE internacionals
 Nre. de cursos de formació
 especialitzada de residents

FORMACIÓN ESPECIALIZADA DE RESIDENTES

65 N.º de residentes de 1^{er} año (incluidos los de Familia)
 64 N.º de residentes de 2.º año (incluidos los de Familia)
 64 N.º de residentes de 3.º año (incluidos los de Familia)
 53 N.º de residentes de 4.º año (incluidos los de Familia)
 19 N.º de residentes de 5.º año
 265 Total residentes (incluidos los de Familia)
 84 Rotaciones de residentes externos nacionales
 1 Rotaciones de residentes externos internacionales
 16 Rotaciones en el HUSE de residentes de la comunidad
 69 Rotaciones residentes HUSE nacionales
 13 Rotaciones en el HUSE internacionales
 34 N.º de cursos de formación
 especializada de residentes

RESUM DE LA MEMÒRIA CIENTÍFICA

RESUMEN DE LA MEMORIA CIENTÍFICA

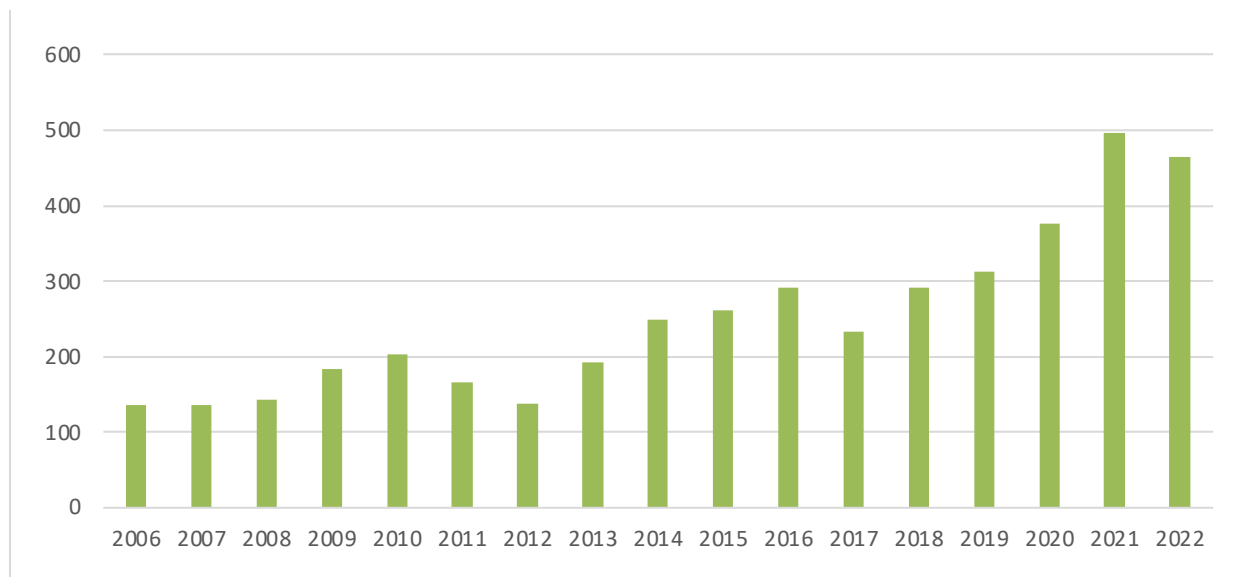
TOTAL PUBLICACIONS	517	TOTAL PUBLICACIONES
Publicacions indexades	464	<i>Publicaciones indexadas</i>
Publicacions a revistes de Q1	239	<i>Publicaciones en revistas de Q1</i>
FI Total	3127,859	<i>FI Total</i>
TESIS	43	TESIS
COMUNICACIONS A CONGRESSOS	903	COMUNICACIONES A CONGRESOS
Nacionals	631	<i>Nacionales</i>
Internacionals	272	<i>Internacionales</i>
PROJECTES COMPETITIVUS ACTIUS	44	PROYECTOS COMPETITIVOS ACTIVOS
Nacionals (ISCIII+MICINN)	19	<i>Nacionales (ISCIII+MICINN)</i>
Autonòmics (CAIB+IdISBa)	5	<i>Autonómicos (CAIB+IdISBa)</i>
Internacionals (UE+EUA+AUST)	9	<i>Internacionales (UE+EEUU+AUST)</i>
Recursos humans en investigació (ISCIII+MICINN)	11	<i>Recursos humanos en investigación (ISCIII+MICINN)</i>
PROJECTES COMPETITIVUS CONCEDITS	24	PROYECTOS COMPETITIVOS CONCEDIDOS
Nacionals (ISCIII)	4	<i>Nacionales (ISCIII)</i>
Autonòmics (CAIB+IdISBa)	8	<i>Autonómicos (CAIB+IdISBa)</i>
Internacionals	6	<i>Internacionales</i>
Recursos humans en investigació (ISCIII)	6	<i>Recursos humanos en investigación (ISCIII)</i>
ASSAJOS CLÍNICS	83	ENSAYOS CLÍNICOS

EVOLUCIÓ DE LES PUBLICATIONS I FI HUSE

EVOLUCIÓN DE LAS PUBLICATIONES Y FI HUSE

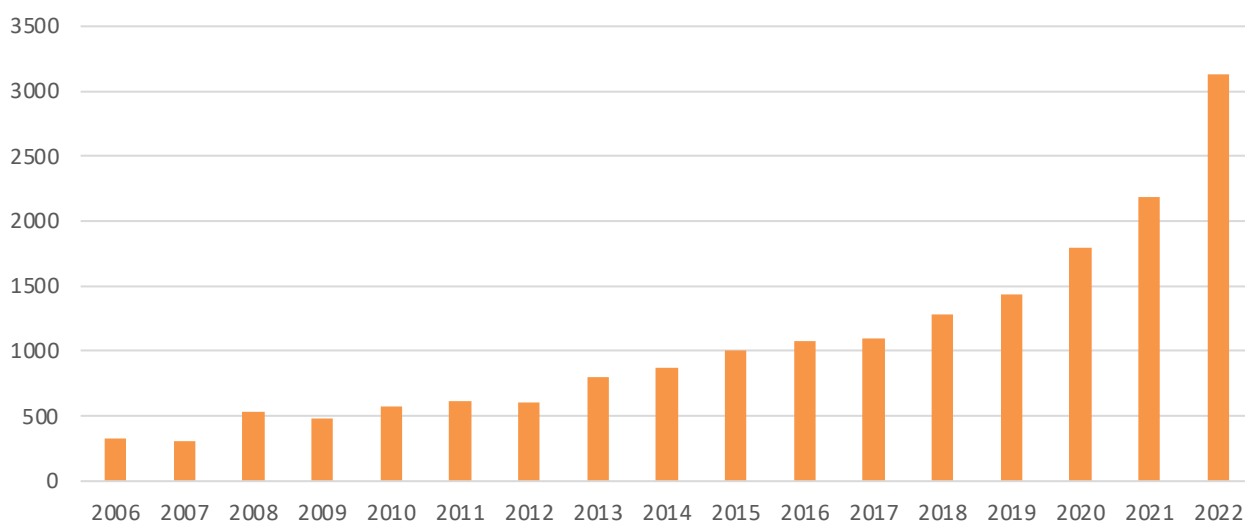
PUBLICATIONS INDEXADES 2006-2022

PUBLICATIONES INDEXADAS 2006-2022



FACTOR D'IMPACTE 2006-2022

FACTOR DE IMPACTO 2006-2022



FACTOR D'IMPACTE 2022

SERVEI	Nre. publicacions	Nre. publicacions internacionals indexades	Publicacions Q1	Total FI
Anàlisis Clíniques	26	22	15	122.723
Anatomia Patològica	4	4	1	11.854
Angiologia i Cirurgia Vascular	1	1	0	0.000
Aparell Digestiu	14	13	4	68.117
Cardiologia	38	37	19	483.936
Cirurgia Cardíaca	11	9	2	21.561
Cirurgia General i de l'Aparell Digestiu	38	29	7	101.551
Cirurgia Oral i Maxil·lofacial	1	1	0	0.000
Cirurgia Ortopèdica i Traumatologia	3	2	0	5.821
Cirurgia Ortopèdica i Traumatologia infantil	2	2	0	1.473
Cirurgia Pediàtrica	0	0	0	0.000
Cirurgia Plàstica i Reparadora	4	1	0	0.558
Cirurgia Toràcica	0	0	0	0.000
Dermatologia	21	20	2	35.651
Diagnòstic Molecular i Genètica	32	31	18	240.045
Endocrinologia	14	10	2	33.237
Farmàcia	8	8	3	24.058
Hematologia	37	37	22	246.075
Hospitalització a Domicili	1	1	0	0.000
Immunologia	5	5	2	30.237
Medicina Intensiva	25	22	9	192.379
Medicina Interna	15	15	5	124.719
Medicina Nuclear	5	4	2	17.569
Medicina Preventiva	4	2	0	8.121
Microbiologia	44	44	33	328.515
Nefrologia	7	7	5	72.281
Pneumologia	34	31	22	193.583
Neurocirurgia	2	2	0	5.329
Neurologia	21	21	8	124.561
Obstetrícia i Ginecologia	1	1	1	6.575
Oftalmologia	3	3	0	8.255
Oncologia Mèdica	9	8	7	146.120
Oncologia Radioteràpica	2	2	2	78.777
Otorrinolaringologia i Cirurgia Cap i Coll	5	5	1	14.657
Pediatria	37	30	13	123.758
Psiquiatria	6	4	3	23.707
Psiquiatria-IBSMIA	0	0	0	0.000

Radiofísica Hospitalària	0	0	0	0.000
Radiologia	7	3	1	17.144
Rehabilitació	0	0	0	0.000
Reumatologia	6	6	4	48.674
Urgències	10	9	7	43.072
Urologia	8	7	0	3.721
Servei de Facturació, Cobraments i Concerts	0	0	0	0.000
Unitat d'Investigació	166	161	120	1.233.536
QUIC- Verge de la Salut	2	1	0	0

*Només publicacions en què els investigadors de l'HUSE figuren a la llista primària d'autors. No obstant això s'han de destacar 2 publicacions dels serveis de Medicina Interna i de Nefrologia com a col·laboradores en *N Engl J Med* (F.I. 91,253), 3 publicacions dels serveis de Medicina Interna, Cirurgia General i Digestiva i del grup de recerca Epidemiologia Nutricional i Fisiopatologia Cardiovascular com a col·laboradores en *Lancet* (F.I. 79,323) i 1 publicació del Servei de Microbiologia com a col·laboradora en *Nature* (F.I. 49,962).

FACTOR DE IMPACTO 2022

SERVICIO	N.º Publicaciones	N.º Publicaciones internacionales indexadas	Publicaciones Q1	Total FI
Análisis Clínicos	26	22	15	122.723
Anatomía Patológica	4	4	1	11.854
Angiología y Cirugía Vascul ar	1	1	0	0.000
Aparato Digestivo	14	13	4	68.117
Cardiología	38	37	19	483.936
Cirugía Cardíaca	11	9	2	21.561
Cirugía General y del Aparato Digestivo	38	29	7	101.551
Cirugía Oral y Maxilofacial	1	1	0	0.000
Cirugía Ortopédica y Traumatología	3	2	0	5.821
Traumatología Infantil	2	2	0	1.473
Cirugía Pediátrica	0	0	0	0.000
Cirugía Plástica y Reparadora	4	1	0	0.558
Cirugía Torácica	0	0	0	0.000
Dermatología	21	20	2	35.651
Diagnóstico Molecular y Genética Clínica	32	31	18	240.045
Endocrinología y Nutrición	14	10	2	33.237
Farmacia	8	8	3	24.058
Hematología y Hemoterapia	37	37	22	246.075
Hospitalización a Domicilio	1	1	0	0.000
Inmunología	5	5	2	30.237
Medicina Intensiva	25	22	9	192.379
Medicina Interna	15	15	5	124.719
Medicina Nuclear	5	4	2	17.569
Medicina Preventiva	4	2	0	8.121
Microbiología	44	44	33	328.515
Nefrología	7	7	5	72.281
Neumología	34	31	22	193.583
Neurocirugía	2	2	0	5.329
Neurología	21	21	8	124.561
Obstetricia y Ginecología	1	1	1	6.575
Oftalmología	3	3	0	8.255
Oncología Médica	9	8	7	146.120
Oncología Radioterápica	2	2	2	78.777
Otorrinolaringología y Cirugía Cabeza y Cuello	5	5	1	14.657
Pediatría	37	30	13	123.758
Psiquiatría	6	4	3	23.707

Psiquiatría-IBSMIA	0	0	0	0.000
Radiofísica Hospitalaria	0	0	0	0.000
Radiología	7	3	1	17.144
Rehabilitación	0	0	0	0.000
Reumatología	6	6	4	48.674
Urgencias	10	9	7	43.072
Urología	8	7	0	3.721
Servicio de Facturación, Cobros y Conciertos	0	0	0	0.000
Unidad de Investigación	166	161	120	1.233.536
QUIC-Virgen de la Salud	2	1	0	0

**Solo publicaciones en las que los investigadores de HUSE figuran en la lista primaria de autores. No obstante, cabe destacar 2 publicaciones de los servicios de Medicina Interna y de Nefrología como colaboradoras en N Engl J Med (F.I. 91,253), 3 publicaciones de los servicios de Medicina Interna, de Cirugía General y Digestiva y del grupo de investigación Epidemiología Nutricional y Fisiopatología Cardiovascular como colaboradoras en Lancet (F.I. 79,323) y 1 publicación del Servicio de Microbiología como colaboradora en Nature (F.I. 49,962).*

PROJECTES

PROYECTOS

PROJECTES ACTIUS 2022

PROYECTOS ACTIVOS 2022

Projectes d'investigació amb finançament estatal

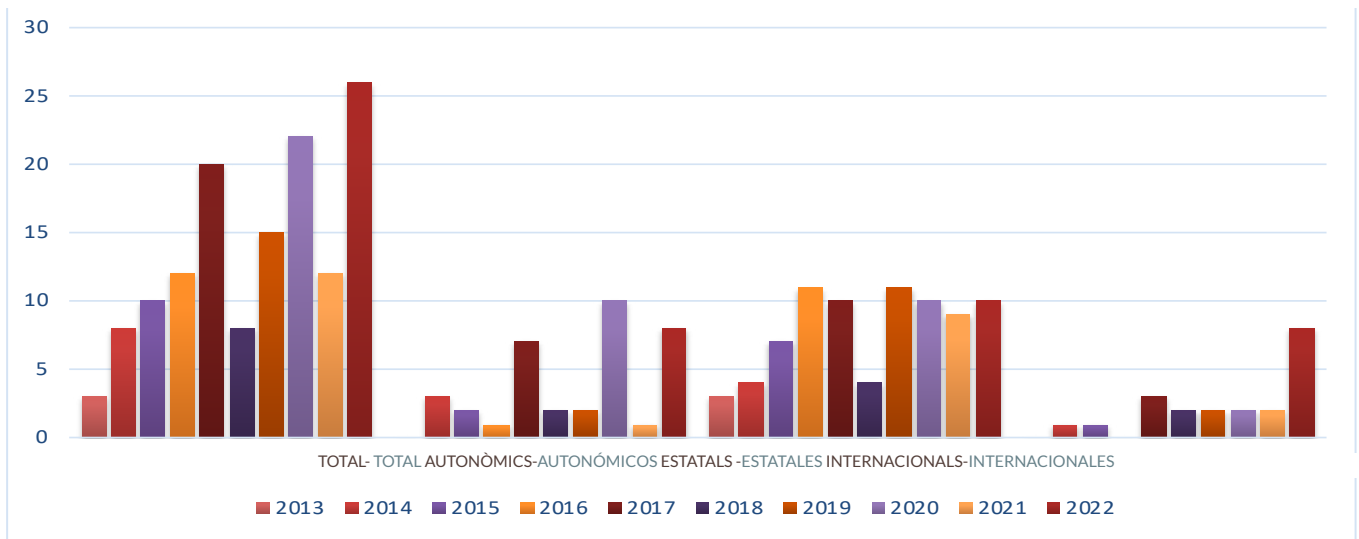
Proyectos de investigación con financiación estatal

Institut de Salut Carlos III, Pla Nacional d'Investigació	18	<i>Instituto de Salud Carlos III, Plan Nacional de Investigación</i>
Cirurgia Gral. i Ap. Digestiu - UIB	1	<i>Cirugía Gral. y Ap. Digestivo - UIB</i>
HUSE-UIB	1	<i>HUSE-UIB</i>
IdISBa-HUSE	7	<i>IdISBa-HUSE</i>
Immunologia	1	<i>Inmunología</i>
Microbiologia	1	<i>Microbiología</i>
Pneumologia	3	<i>Neumología</i>
Neurologia	1	<i>Neurología</i>
Biobancs i biomodels		<i>Biobancos y biomodelos</i>
Anatomia Patològica	1	<i>Anatomía Patológica</i>
Proj. Invest.de medicina personalitzada de precisió de l'AES		<i>Proj. Invest.de medicina personalizada de precisión de la AES</i>
IdISBa-HUSE	1	<i>IdISBa-HUSE</i>
Incorporació àrea temàtica i grups a CIBER		<i>Biobancos y biomodelos</i>
Microbiologia	1	<i>Microbiología</i>
<i>Ministeri de Ciència i Innovació</i>	1	<i>Ministerio de Ciencia e Innovación</i>
Proj. Invest. MICINN		<i>Proy. Invest. MICINN</i>
IdISBa-HUSE	1	<i>IdISBa-HUSE</i>
<i>Ajudes recursos humans</i>		<i>Ayudas recursos humanos</i>
<i>Institut de Salut Carlos III</i>	10	<i>Instituto de Salud Carlos III</i>
Contracte de Gestió (IdISBa-HUSE)	1	<i>Contrato de Gestión (IdISBa-HUSE)</i>
Contracte PFIS (IdISBa-HUSE)	2	<i>Contrato PFIS (IdISBa-HUSE)</i>
Intensificació (Diagnòstic Molecular i Genètica Clínica)	1	<i>Intensificación (Diagnóstico Molecular y Genética Clínica)</i>
Juan Rodes (Microbiologia)	1	<i>Juan Rodes (Microbiología)</i>
Miguel Servet (IdISBa-HUSE)	2	<i>Miguel Servet I (IdISBa-HUSE)</i>
Río Hortega (Microbiologia)	2	<i>Rio Hortega (Microbiología)</i>
Sara Borell (IdISBa-HUSE)	1	<i>Sara Borell (IdISBa-HUSE)</i>
<i>Ministeri de Ciència i Innovació</i>	1	<i>Ministerio de Ciencia e Innovación</i>
Juan de la Cierva (IdISBa-HUSE)		<i>Juan de la Cierva (IdISBa-HUSE)</i>
<i>Projectes d'investigació amb finançament autonòmic</i>	4	<i>Proyectos de investigación con financiación autonómica</i>
<i>Conselleria d'Innovació, Recerca i Turisme</i>	3	<i>Consejería de Innovación, Investigación y Turismo</i>
Beques predoctorals		<i>Becas predoctorales</i>
IdISBa-HUSE	2	<i>IdISBa-HUSE</i>
Proj. invest. científica i tecnològica		<i>Proy. invest. científica y tecnológica</i>
IdISBa-HUSE	1	<i>IdISBa-HUSE</i>
<i>IdISBa-Agència d'Estratègia Turística de les Illes Balears</i>	6	<i>IdISBa-Agencia de Estrategia Turística de las Illes Balears</i>
Primus		<i>Primus</i>

IdISBa-HUSE	1	<i>IdISBa-HUSE</i>
Ajudes recursos humans		<i>Ayudas recursos humanos</i>
Agència d'Estratègia Turística de les Illes Balears	1	<i>Agencia de Estrategia Turística de las Illes Balears</i>
Folium		<i>Folium</i>
IdISBa-HUSE	1	<i>IdISBa-HUSE</i>
Projectes d'investigació internacionals (UE/d'altres)	9	<i>Proyectos de investigación internacionales (UE/otros)</i>
IdISBa-HUSE	2	<i>IdISBa-HUSE</i>
Microbiologia	7	<i>Microbiología</i>
PROJECTES CONCEDITS 2022		<i>PROYECTOS CONCEDIDOS 2022</i>
FINANÇAMENT ESTATAL		<i>FINANCIACIÓN ESTATAL</i>
Institut de Salut Carlos III	4	<i>Instituto de Salud Carlos III</i>
FIS		<i>FIS</i>
Diagnòstic Molecular i Genètica Clínica	1	<i>Diagnóstico Molecular y Genética Clínica</i>
IdISBa-HUSE	2	<i>IdISBa-HUSE</i>
Infraestructures científiques		<i>Infraestructuras científicas</i>
IdISBa-HUSE	1	<i>IdISBa-HUSE</i>
AJUDES RH		<i>AYUDAS RH</i>
Institut de Salut Carlos III	6	<i>Instituto de Salud Carlos III</i>
Miguel Servet (IdISBa-HUSE)	1	<i>Miguel Servet (IdISBa-HUSE)</i>
Miguel Servet II (IdISBa-HUSE)	1	<i>Miguel Servet II (IdISBa-HUSE)</i>
Contracte P-FIS (Microbiologia)	1	<i>Contrato P-FIS (Microbiología)</i>
Contracte P-FIS (IdISBa-HUSE)	1	<i>Contrato P-FIS (IdISBa-HUSE)</i>
Sara Borrell (IdISBa-HUSE)	1	<i>Sara Borrell (IdISBa-HUSE)</i>
Bioinformàtic (IdISBa-HUSE)	1	<i>Bioinformático (IdISBa-HUSE)</i>
FINANÇAMENT AUTONÒMIC	8	<i>FINANCIACIÓN AUTONÓMICA</i>
CAIB	6	<i>CAIB</i>
Accions puntuals		<i>Acciones puntuales</i>
IdISBa-HUSE	2	<i>IdISBa-HUSE</i>
Microbiologia	1	<i>Microbiología</i>
IdISBa	5	<i>IdISBa</i>
Mobilitat		<i>Movilidad</i>
IdISBa-HUSE	1	<i>IdISBa-HUSE</i>
Prymus-2022		<i>Prymus-2022</i>
IdISBa-HUSE	1	<i>IdISBa-HUSE</i>
Cardiologia	1	<i>Cardiología</i>
Hospital de Dia	1	<i>Hospital de Día</i>
Synergia-2022		<i>Synergia-2022</i>
IdISBa-HUSE / UIB	1	<i>IdISBa-HUSE / UIB</i>
FINANÇAMENT INTERNACIONAL	6	<i>FINANCIACIÓN INTERNACIONAL</i>
Microbiologia(UE)	2	<i>Microbiología (UE)</i>
IdISBa-HUSE (UE)	1	<i>IdISBa-HUSE (UE)</i>
IdISBa-HUSE (EUA)	1	<i>IdISBa-HUSE (EEUU)</i>
IdISBa-HUSE (NOR)	1	<i>IdISBa-HUSE (NOR)</i>
IdISBa-HUSE (SUÏS)	1	<i>IdISBa-HUSE (SUIZ)</i>

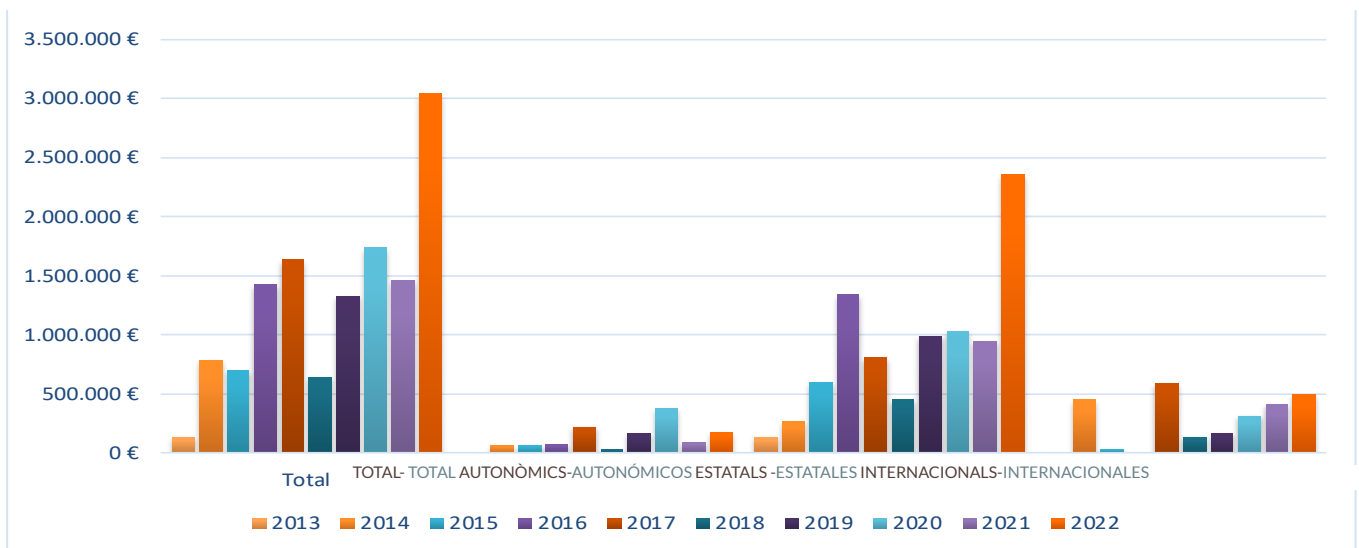
**INGRESSOS PER AJUDES PÚBLIQUES
2013-2022**

**INGRESOS POR AYUDAS PÚBLICAS
2013-2022**



**NRE. D'AJUDES PÚBLIQUES
A LA INVESTIGACIÓ 2013-2022**

**N.º AYUDAS PÚBLICAS
A LA INVESTIGACIÓN 2013-2022**





4

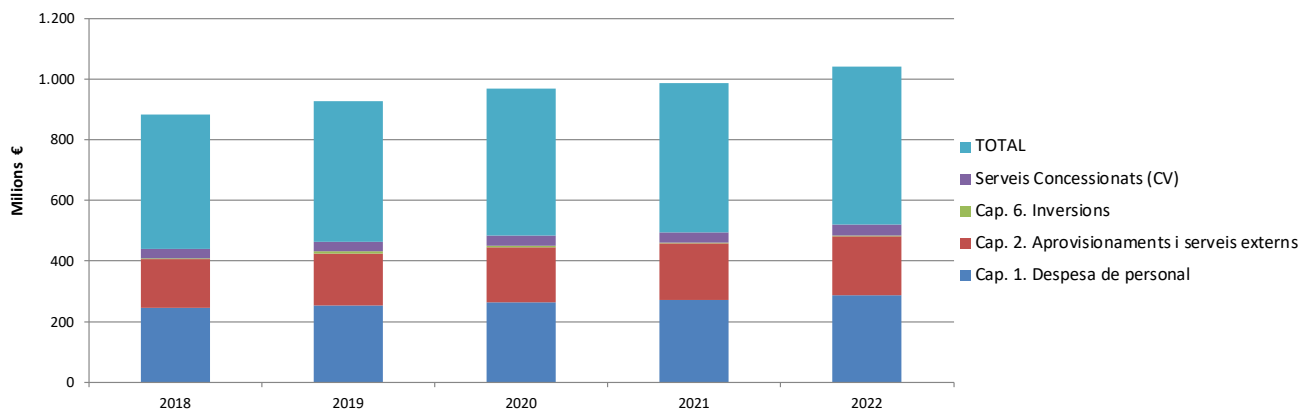
GESTIÓ ECONÒMICA
GESTIÓN ECONÓMICA

COMPOSICIÓ DE LA DESPESA

COMPOSICIÓN DEL GASTO

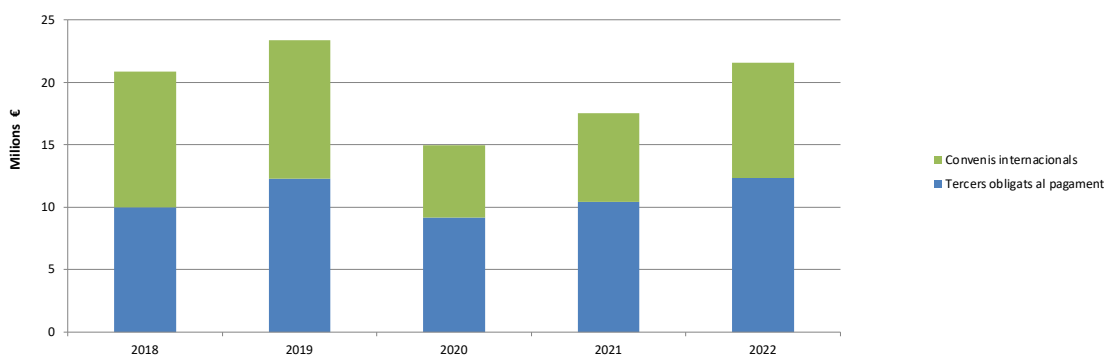
SECTOR PONENT	RECURSOS ECONÒMICS <i>RECURSOS ECONÓMICOS</i>	SECTOR PONENT
CAPÍTOL I	287.566.932 €	CAPÍTULO I
CAPÍTOL II	193.848.651 €	CAPÍTULO II
CAPÍTOL VI	3.981.470 €	CAPÍTULO VI
CONCESSIONÀRIA	35.536.804 €	CONCESIONARIA
TOTAL HOSPITAL	520.933.856 €	TOTAL HOSPITAL
HOSPITAL UNIVERSITARI SON ESPASES	RECURSOS ECONÒMICS <i>RECURSOS ECONÓMICOS</i>	HOSPITAL UNIVERSITARIO SON ESPASES
CAPÍTOL I	261.926.629 €	CAPÍTULO I
CAPÍTOL II	183.108.613 €	CAPÍTULO II
CAPÍTOL VI	3.686.818 €	CAPÍTULO VI
CONCESSIONÀRIA	35.536.804 €	CONCESIONARIA
TOTAL HOSPITAL	484.258.864 €	TOTAL HOSPITAL
HOSPITAL GENERAL I HOSPITAL PSIQUIÀTRIC	RECURSOS ECONÒMICS <i>RECURSOS ECONÓMICOS</i>	HOSPITAL GENERAL Y HOSPITAL PSIQUIÁTRICO
CAPÍTOL I	25.640.303 €	CAPÍTULO I
CAPÍTOL II	6.819.872 €	CAPÍTULO II
CAPÍTOL VI	294.652 €	CAPÍTULO VI
TOTAL HOSPITALS	32.754.827 €	TOTAL HOSPITALES
ATENCIÓ PRIMÀRIA	RECURSOS ECONÒMICS <i>RECURSOS ECONÓMICOS</i>	ATENCIÓN PRIMARIA
CAPÍTOL II	3.920.165 €	CAPÍTULO II
CAPÍTOL VI	0 €	CAPÍTULO VI
TOTAL ATENCIÓ PRIMÀRIA	3.920.165 €	TOTAL ATENCIÓN PRIMARIA

COMPOSICIÓ DE LA DESPESA COMPOSICIÓN DEL GASTO



	2017	2018	2019	2020	2021	2022
Cap. 1. Despesa de personal	236.255.544	245.413.277	253.847.900	263.894.143	272.804.121	287.566.932
Cap. 2. Aprovisionaments i serveis externs	146.509.223	161.374.153	170.436.733	181.407.726	184.536.822	193.848.651
Cap. 6. Inversions	3.086.743	3.469.515	7.138.680	5.625.581	3.549.257	3.981.470
Concessionària (CV)	28.929.510	30.754.910	31.997.239	33.472.239	33.131.711	35.536.804
TOTAL	414.781.020	441.011.855	463.420.552	484.399.689	494.021.911	520.933.856

FACTURACIÓ ASSISTENCIAL FACTURACIÓN ASISTENCIAL



	2017	2018	2019	2020	2021	2022
Tercers obligats al pagament	8.410.082	9.972.954	12.256.877	9.180.037	10.430.745	12.338.336
Convenis internacionals	10.366.158	10.887.136	11.116.479	5.792.076	7.073.537	9.210.448
TOTAL	18.776.240	20.860.090	23.373.356	14.972.113	17.504.281	21.548.783



5

NOTÍCIAS
NOTÍCIAS



L'Hospital Universitari Son Espases edita un llibre commemoratiu dels primers deu anys en funcionament

L'«Hospital Universitari Son Espases (2010-2020). Deu anys bategant» és el títol del llibre que commemora els deu anys de funcionament de l'hospital de referència de les Illes Balears. En les 242 pàgines que conté el llibre, es recullen les principals fites assistencials i els professionals que ho han fet possible. És un reconeixement al compromís de milers de professionals que han deixat la seva empremta personal en cadascuna de les seves àrees.

El Hospital Universitario Son Espases edita un libro conmemorativo de los primeros diez años en funcionamiento

<<El Hospital Universitario Son Espases (2010-2020). Diez años latiendo>>, es el título del libro que conmemora los diez años de funcionamiento del hospital de referencia de las Illes Balears. En las 242 páginas que contiene el libro, se recogen las principales metas asistenciales y los profesionales que lo han hecho posible. Es un reconocimiento al compromiso de miles de profesionales que han dejado su impronta personal en cada una de sus áreas.

Vint anys del Servei de Cirurgia Cardíaca

Al mes de novembre es compliren vint anys de la posada en marxa del primer Servei de Cirurgia Cardíaca de la sanitat pública a les Illes Balears. El seu inici, de la mà del doctor Oriol Bonnín i d'un excel·lent equip de professionals altament qualificats, representà un canvi qualitatiu molt important per a la comunitat autònoma i per a Son Dureta, tant per l'augment de la complexitat atesa, com per la dinàmica que generà en l'Organització. Va ser un estímul per al desenvolupament de noves prestacions quirúrgiques i de les cures als pacients crítics. D'ençà que es posà en marxa, els professionals del Servei han realitzat 10.200 procediments quirúrgics, 9.460 dels quals han estat procediments majors.

Veinte años del Servicio de Cirugía Cardíaca

En el mes de noviembre se cumplieron veinte años de la puesta en marcha del primer Servicio de Cirugía Cardíaca de la sanidad pública en las Illes Balears. Su inicio, de la mano del doctor Oriol Bonnín y de un excelente equipo de profesionales altamente cualificados, representó un cambio cualitativo muy importante para la comunidad autónoma y Son Dureta, tanto por el aumento de la complejidad atendida, como por la dinámica que generó en la organización. Fue un estímulo para el desarrollo de nuevas prestaciones quirúrgicas y de los cuidados a los pacientes crítics. Desde su puesta en marcha, los profesionales del Servicio han realizado 10.200 procedimientos quirúrgicos, de los que 9.460 han sido procedimientos mayores.

Son Espases comptarà amb un Centre de Naixements

Es tracta d'un espai liderat per comares on es podrà atendre el naixement dels fills de famílies que volen un part desmedicalitzat en condicions de seguretat. El futur Centre de Naixements estarà ubicat a les Cases de Son Espases Vell, envoltat d'una zona verda i orientat a la Serra de Tramuntana.

L'objectiu d'aquest Centre és oferir a les dones amb gestacions de baix risc un model assistencial públic de continuïtat de cures liderat per comares durant l'embaràs, el part i el postpart, en un entorn segur extrahospitalari i que mantingui la dona i el seu nadó en el centre de les cures. Es tracta d'aconseguir un ambient segur i confortable en el qual la dona sigui la protagonista del part i que garanteixi la seva intimitat i dignitat.

Son Espases contará con un Centro de Nacimientos

Se trata de un espacio liderado por matronas donde se podrá atender el nacimiento de los hijos de familias que quieren un parto desmedicalizado en condiciones de seguridad. El futuro Centro de Nacimientos estará ubicado en las casas de Son Espases Vell, rodeado de una zona verde y orientado a la Sierra de Tramuntana.

El objetivo de este Centro es ofrecer a las mujeres con gestaciones de bajo riesgo un modelo asistencial público de continuidad de cuidados, liderado por



matronas durante el embarazo, el parto y el postparto, en un entorno seguro extrahospitalario y que mantenga a la mujer y a su bebé en el centro de los cuidados. Se trata de conseguir un ambiente seguro y confortable en el que la mujer sea la protagonista del parto y que garantice su intimidad y dignidad.

Autorització per al tractament de pacients oncològics amb teràpies CAR-T

Aquesta autorització del Ministeri de Sanitat ha estat possible gràcies a la llarga experiència de l'Hospital en el trasplantament al·logènic i en l'obtenció de l'acreditació JAICE en el trasplantament de progenitors hematopoètics. L'ús d'aquestes teràpies situa Son Espases com un dels hospitals de l'Estat referents en la medicina d'avantguarda.

La teràpia CAR-T utilitza el sistema immune del pacient i consisteix a extreure cèl·lules immunitàries del pacient, que es modifiquen genèticament en el laboratori i després se li infonen per tal que ataquin les cèl·lules canceroses. De moment, aquesta teràpia és indicada per a pacients amb limfomes i leucèmies agudes limfoblàstiques refractàries en què els tractaments han fallat, fins i tot el trasplantament.



Autorización para el tratamiento de pacientes oncológicos con terapias CAR-T

Esta autorización del Ministerio de Sanidad ha sido posible gracias a la larga experiencia del Hospital en el trasplante alogénico y en la obtención de la acreditación JAICE en el trasplante de progenitores hematopoyéticos. El uso de estas terapias sitúa a Son Espases como uno de los hospitales del Estado referentes en la medicina de vanguardia.

La terapia CAR-T utiliza el sistema inmune del paciente y consiste en extraer células inmunitarias del paciente, que se modifican genéticamente en el laboratorio y después se le infunden para que ataquen las células cancerosas. Por el momento, esta terapia está indicada para pacientes con linfomas y leucemias agudas linfoblásticas refractarias en las que los tratamientos han fallado, incluso el trasplante.

Nou laboratori d'Anàlisi Clíniques

El nou laboratori, que compta amb una de les cadenes d'automatització més grans de tot l'Estat, permet guanyar en seguretat del pacient, millorar la precisió i l'exactitud dels resultats i reduir els temps de resposta, sobretot en àrees tan sensibles com el Servei d'Urgències, en el qual el 90 per cent dels resultats estan en menys d'una hora.

La remodelació del Laboratori ha permès la modernització de l'Àrea d'Extraccions, la creació de la Unitat de Gestió de Mostres, la renovació i l'actualització del CORE, el laboratori central amb major nombre de mostres.

Nuevo laboratorio de Análisis Clínicos

El nuevo Laboratorio, que cuenta con una de las mayores cadenas de automatización de todo el Estado, permite ganar en seguridad del paciente, mejorar la precisión y exactitud de los resultados y reducir los tiempos de respuesta, sobre todo en áreas tan sensibles como el Servicio de Urgencias, en el que el 90 % de los resultados están en menos de una hora.

La remodelación del Laboratorio ha permitido la modernización del Área de Extracciones, la creación de la Unidad de Gestión de Muestras y la renovación y actualización del CORE, el laboratorio central con mayor número de muestras.





L'activitat quirúrgica assoleix xifres pre pandèmiques

Son Espases va tancar el 2022 amb 24.190 intervencions quirúrgiques, una activitat semblant a la registrada en els anys anteriors a la pandèmia. És una xifra especialment positiva perquè l'activitat quirúrgica encara estava condicionada per la darrera onada de la COVID-19, que va tenir lloc durant el primer trimestre. Aquest increment de l'activitat va ser significatiu al mes d'agost, el mes d'agost amb més operacions registrades mai a Son Espases. En concret, es varen duplicar les operacions respecte del mateix mes de l'any passat.

L'augment de l'activitat respon al pla de xoc impulsat pel Servei de Salut per fer front a les llistes d'espera i per reduir les demores, la qual cosa va permetre contractar professionals i planificar jornades extraordinàries en horari d'hora-baixa.

La actividad quirúrgica alcanza cifras prepandémicas

Son Espases cerró el 2022 con 24.190 intervenciones quirúrgicas, una actividad similar a la registrada en los años anteriores a la pandemia. Es una cifra especialmente positiva puesto que la actividad quirúrgica todavía estaba condicionada por la última ola de la COVID-19, que tuvo lugar en el primer trimestre. Este incremento de la actividad fue significativo en el mes de agosto, el mes de agosto con más operaciones jamás registradas en Son Espases. En concreto, se duplicaron las operaciones respecto al mismo mes del pasado año.

El aumento de la actividad responde al plan de choque impulsado por el Servicio de Salud para hacer frente a las listas de espera y reducir las demoras, lo que permitió contratar a profesionales y planificar jornadas extraordinarias en horario de tarde.

Renovació de l'alta tecnologia gràcies al Pla INVEAT

El Pla INVEAT, impulsat pel Ministeri de Sanitat, ha permès renovar una part important de l'equipament d'alta tecnologia de l'Hospital. En concret, s'han adquirit quatre acceleradors lineals, cinc aparells de tomografia computeritzada, un PET, una gammacàmbra, una sala d'hemodinàmica, una TAC biplà i dues monoplans per fer intervencionisme radiològic. La inversió ha estat de 18.723.110 euros.

Renovación de la alta tecnología gracias al Plan INVEAT

El Plan INVEAT, impulsado por el Ministerio de Sanidad, ha permitido renovar una parte importante del equipamiento de alta tecnología del Hospital. En concreto, se han adquirido cuatro aceleradores lineales, cinco aparatos de tomografía computerizada, un PET, una gammacámara, una sala de hemodinámica, una TAC biplano y dos monoplanos para realizar intervencionismo radiológico. La inversión ha sido de 18.723.110 euros.



Son Espases i Vueling presenten el nou Laboratori d'Anàlisi de la Marxa

Son Espases és el primer hospital de les Balears i el segon d'Espanya que compta amb una tecnologia que permet analitzar la marxa de pacients pediàtrics amb trastorns neuromusculars i optimitzar-ne el tractament. El nou laboratori compta amb equips de captura del moviment d'última generació per avaluar l'activitat dels pacients i per comparar la seva manera de caminar amb un patró estàndard. Així, aquesta anàlisi permet identificar les pautes de marxa de cadascun d'ells i optimitzar el seu tractament de manera personalitzada. Amb això, aquest equipament també possibilita la millora de les solucions ortopèdiques dels pacients, ja que permet valorar la utilitat i l'adequació dels implants (ortesis o pròtesis) utilitzats i optimitzar el seu disseny i l'adaptabilitat perquè facin una marxa tan òptima com sigui possible. Aquesta tecnologia també fa possible valorar amb exactitud els canvis postoperatoris produïts després d'una cirurgia.



Son Espases y Vueling presentan el nuevo Laboratorio de Análisis de la Marcha

Son Espases es el primer hospital de Balears y el segundo de España que cuenta con una tecnología que permite analizar la marcha de pacientes pediátricos con trastornos neuromusculares y optimizar su tratamiento. El nuevo laboratorio cuenta con equipos de captura del movimiento de última generación para evaluar la actividad de los pacientes y para comparar su modo de andar con un patrón estándar. Así, este análisis permite identificar las pautas de marcha de cada uno de ellos y optimizar su tratamiento de forma personalizada. Con ello, este equipamiento también posibilita la mejora de las soluciones ortopédicas de los pacientes, ya que permite valorar la utilidad y adecuación de los implantes (ortesis o prótesis) utilizados y optimizar su diseño y adaptabilidad para que hagan una marcha lo más óptima posible. Esta tecnología también permite valorar con exactitud los cambios postoperatorios producidos después de una cirugía.



El Servei de Farmàcia incorpora un robot que prepara medicaments de manera automatitzada

Es tracta d'una unitat centralitzada de preparació de medicaments injectables no perillosos que afavoreix la reducció dels riscos d'error en la preparació i en l'administració. Aquesta incorporació tecnològica ha estat possible gràcies a la col·laboració pública i privada entre Son Espases i l'empresa Kiro Grífols.

El robot omple les xeringues o les borses de perfusió que s'han d'enviar a les diferents unitats de l'Hospital ja llestes per administrar el medicament. Aquesta elaboració automatitzada suposa una major eficiència de producció que la preparació manual a les plantes i redueix els possibles errors

El Servicio de Farmacia incorpora un robot que prepara medicamentos de forma automatizada

Se trata de una unidad centralizada de preparación de medicamentos inyectables no peligrosos, que favorece la reducción de los riesgos de error en la preparación y administración. Dicha incorporación tecnológica ha sido posible gracias a la colaboración pública y privada entre Son Espases y la empresa Kiro Grífols.

El robot llena las jeringuillas o bolsas de perfusión que deben enviarse a las diferentes unidades del Hospital ya listas para administrar el medicamento. Esta elaboración automatizada supone una mayor eficiencia de producción que la preparación manual en las plantas, y reduce los posibles errores.

Vint-i-tres professionals participen en la primera edició del Programa TALENT

Vint-i-tres professionals de l'Hospital han participat en la primera edició del Programa TALENT, destinat a formar-los i a acompanyar-los per ser futurs líders de projectes clínics i de gestió. Professionals disposats a jugar un paper en l'organització de l'Hospital, més enllà de la seva àrea de coneixement.

Durant set mesos, han rebut formació sobre els coneixements i les eines que necessitaran per coordinar o per dirigir iniciatives, projectes, unitats o àrees de treball.

Veintitrés profesionales participan en la primera edición del Programa TALENT

Veintitrés profesionales del Hospital han participado en la primera edición del Programa TALENT, destinado a formarles y acompañarles para ser futuros líderes de proyectos clínicos y de gestión. Unos profesionales dispuestos a jugar un papel en la organización del hospital, más allá de su área de conocimiento.

Durante siete meses, han recibido formación sobre los conocimientos y herramientas que precisarán para coordinar o dirigir iniciativas, proyectos, unidades o áreas de trabajo.





Una vintena de projectes innovadors sorgits del Health Living Lab

En el darrer any, des del Health Living Lab s'ha donat suport a una vintena de projectes innovadors que donen resposta a necessitats de professionals i d'usuaris i que aporten valor en l'assistència sanitària. A més, s'ha impulsat la primera edició del Premis Salut Innova, juntament amb la Fundació Universitat-Empresa de la UIB.

Aquesta aposta decidida també s'ha materialitzat amb la concessió de més de tres milions d'euros provinents dels fons FEDER per consolidar el que ha de ser el gran HUB d'innovació sanitària.

Una veintena de proyectos innovadores surgidos del Health Living Lab

En el último año, desde el Health Living Lab se ha apoyado a una veintena de proyectos innovadores que dan respuesta a necesidades de profesionales y usuarios, y que aportan valor en la asistencia sanitaria. Además, se ha impulsado la primera edición de los Premios Salud Innova, junto con la Fundación Universidad-Empresa de la UIB.

Esta decidida apuesta también se ha materializado con la concesión de más de tres millones de euros provenientes de los fondos FEDER para consolidar lo que tiene que ser el gran HUB de innovación sanitaria.

Diario Médico i Correo Farmacéutico guardonen l'aplicació HOL per la seva contribució a la transformació digital

L'aplicació Hospital On Line «HOL», desenvolupada per professionals del Centre, com a part del sistema d'informació BI SiHUSE, ha estat guardonada en la II Edició dels Premis E-nnova Health que impulsen les prestigioses publicacions de l'àmbit sanitari *Diario Médico* i *Correo Farmacéutico* en la categoria de «Transformació digital». Aquests premis distingeixen els projectes que contribueixen a la transformació digital del sistema sanitari i que aporten valor a professionals i a pacients.

L'HOL ofereix informació dels principals indicadors d'activitat de l'Hospital en temps real, la qual cosa afavoreix la presa de decisions.

Diario Médico y Correo Farmacéutico galardonan la aplicación HOL por su contribución a la transformación digital

La aplicación Hospital On Line HOL, desarrollada por profesionales del centro como parte del sistema de información BI SiHUSE, ha sido galardonada en la II Edición de los Premios E-nnova Health que impulsan las prestigiosas publicaciones del ámbito sanitario Diario Médico y Correo Farmacéutico en la categoría de transformación digital. Estos premios distinguen los proyectos que contribuyen a la transformación digital del sistema sanitario y que aportan valor a profesionales y pacientes.

El HOL ofrece información de los principales indicadores de actividad del Hospital en tiempo real, favoreciendo la toma de decisiones.



Constitució de la Comissió de Gestió Mediambiental

La Direcció de l'Hospital ha creat la Comissió de Gestió Mediambiental per avaluar i controlar l'impacte mediambiental de l'activitat assistencial, per impulsar actuacions per reduir aquest impacte i per fomentar la sensibilització dels professionals i dels usuaris en aquesta matèria. Per això, s'han constituït diferents grups de treball: mobilitat sostenible, activitat assistencial, farmàcia, gestió de residus, consum i subministraments i sensibilització i comunicació. Entre les primeres accions destaquen la redacció d'un decàleg, l'elaboració d'indicadors, l'adequació de la il·luminació i la temperatura i la reducció de plàstics, entre d'altres.



Constitución de la Comisión de Gestión Medioambiental

La Dirección del Hospital ha creado la Comisión de Gestión Medioambiental para evaluar y controlar el impacto medioambiental de la actividad asistencial, impulsar actuaciones para reducir este impacto y fomentar la sensibilización de los profesionales y usuarios en dicha materia. Por eso, se han constituido diferentes grupos de trabajo: movilidad sostenible, actividad asistencial, farmacia, gestión de residuos, consumo y suministros, y sensibilización y comunicación. Entre las primeras acciones destacan la redacción de un decálogo, la elaboración de indicadores, la adecuación de la iluminación y la temperatura, y la reducción de plásticos, entre otros.

Més de tres tones d'aliments i de productes de primera necessitat per al poble ucraïnès

Son Espases juntament amb l'Empresa Concessionària recolliren més de tres tones d'aliments i de productes de primera necessitat per a l'Associació d'Ucraïnesos de Mallorca, encarregada del seu enviament a Ucraïna. En només sis dies de campanya, els professionals carregaren vuit palets amb productes que s'havien identificat com a prioritaris.



Más de tres toneladas de alimentos y de productos de primera necesidad para el pueblo ucraniano

Son Espases, junto con la empresa concesionaria, recogió más de tres toneladas de alimentos y de productos de primera necesidad para la Asociación de Ucranianos de Mallorca, encargada de su envío a Ucrania. En solo seis días de campaña, los profesionales cargaron ocho palets con productos que se habían identificado como prioritarios.

Inversió d'1,9 milions d'euros per reformar la Unitat de Convalescència C de l'Hospital General

La Unitat de Convalescència C acull pacients en fase de convalescència i rehabilitació de patologies traumatològiques de llarga durada (per exemple pròtesis de maluc) i neurològiques (com ara ictus), derivats de Son Espases.

Aquesta és la darrera fase de la profunda remodelació a l'Hospital General per modernitzar l'antiga infraestructura sanitària. Des de l'any 2017 s'han dut a terme múltiples millores estructurals i de les instal·lacions de l'Hospital General, com per exemple la reforma integral de la Unitat de Convalescència B i de l'Àrea de Radiologia i la reconversió de l'Àrea Quirúrgica i l'antiga zona d'Urgències en un espai per a consultes externes.



Inversión de 1,9 millones de euros para reformar la Unidad de Convalecencia C del Hospital General

La Unidad de Convalecencia C acoge a pacientes en fase de convalecencia y rehabilitación de patologías traumatológicas de larga duración (por ejemplo, prótesis de cadera) y neurológicas (como ictus), derivados de Son Espases.

Esta es la última fase de la profunda remodelación en el Hospital General para modernizar la antigua infraestructura sanitaria. Desde el año 2017 se realizado múltiples mejoras estructurales y de las instalaciones del Hospital General, tales como la reforma integral de la Unidad de Convalecencia B y del Área de Radiología, y la reconversión del Área Quirúrgica y la antigua zona de urgencias en un espacio para consultas externas.

Comencen les obres d'urbanització del Parc Sanitari Bons Aires amb l'enderrocament dels murs de l'Hospital Psiquiàtric

Es tracta d'una passa més en el projecte de reforma del recinte de l'Hospital Psiquiàtric —que s'anomenarà Parc Sanitari Bons Aires— i que consisteix a obrir el recinte, eliminar els murs que donen al carrer i connectar el barri de Bons Aires amb el parc de la Riera. Aquest projecte suposa una inversió de sis milions d'euros que, sumats als quatre invertits en la rehabilitació i en la reforma dels edificis de l'Hospital Psiquiàtric, ascendeix a un total de 10 milions d'euros.



Empiezan las obras de urbanización del Parque Sanitario Bons Aires con el derribo de los muros del Hospital Psiquiátrico

Se trata de un paso más en el proyecto de reforma del recinto del Hospital Psiquiátrico —que se llamará Parque Sanitario Bons Aires— y que consiste en abrir el recinto, eliminar los muros que dan a la calle y conectar el barrio de Bons Aires con el parque de la Riera. Este proyecto supone una inversión de seis millones de euros que, sumados a los cuatro invertidos en la rehabilitación y reforma de los edificios del Hospital Psiquiátrico, asciende a un total de 10 millones de euros.



Hospital Universitari Son Espases
Ctra. de Valldemossa, 79.
07120 Palma



@SonEspases



@SonEspases



@husonespases



www.hospitalsonespases.es/



871 205 000

