

Què ha de saber la família?

És convenient que el nin begui aigua
per estar ben hidratat.



Analítica SENSE bioquímica

Si la sol·licitud del metge **no conté paràmetres de bioquímica** (glucosa, sodi, potasi...), l'infant **pot menjar lliurement** abans de l'extracció.



Analítica AMB bioquímica



Més de 3 anys:
dejuni nocturn.
No han d'ingerir aliments
durant la nit.

Menys de 3 anys:
3 hores de dejuni.

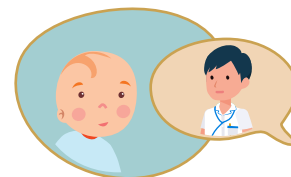


Si se n'ha sol·licitat el perfil lipídic (colesterol, triglicèrids...)



Més de 2 anys:
dejuni nocturn
mínim de **12 hores**.

Menys de 2 anys:
valorau les possibilitats
amb l'especialista.



Si es demanen els nivells d'un fàrmac

L'infant s'ha de fer l'extracció
SENSE haver pres aquest fàrmac al matí.
Pot prendre la resta dels medicaments.

